



EFTERLYSANDE

Ett helt sortiment av vägledande markeringar.



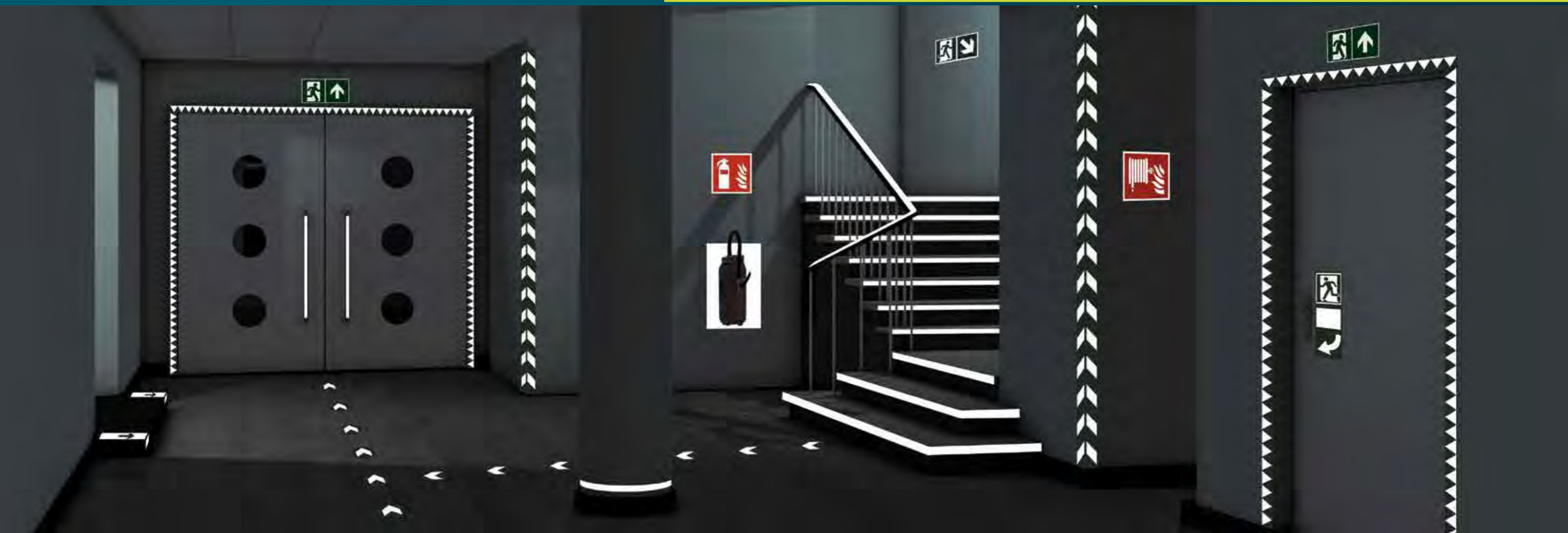


Imponerande. Tillförlitlig. Säker.



ORIGINALET.

Efterlytsande produkter



Teknik & Kvalitet

Produktcertifieringar är viktiga där säkerhetsrelaterade produkter ska erbjuda den högsta utrymnings-säkerheten. Använd EverGlow ® produkter för att vara på den säkra sidan. EverGlow arbetar i alla relevanta kommittéer för att hålla oss uppdaterade.



Välkommen!



Kära kunder och affärspartners,

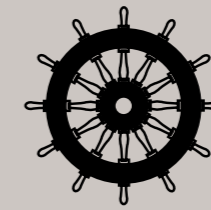
I vår katalog lägger vi stor vikt vid att göra det lättare för dig att välja våra märkningsprodukter genom att beskriva enskilda produkter och deras tillämpning mer exakt ... i ord och bilder.

Du hittar också mycket användbar information om säkerhetsmärkning. Naturligtvis finns det också information om LED-belysning när man använder EverGlow-produkter.

Vi hjälper dig gärna med alla frågor om våra produkter och det efterlysningsområde materialets användningsområde. Våra produkter kan nu köpas bekvämt från vår webbutik www.everglow.se

EverGlow AB

Produktcertifiering



EverGlow® is green - Detta påstån-
de är korrekt i två avseenden. För
det första är våra produkter mesta-
dels gröna och lyser i mörkret, för
det andra är vår fabrik ISO 9001 och
ISO 14001 certifierade för att följa
alla miljökriterier.



REACH - EverGlow®-Produkter
uppfyller REACH kriterierna och in-
nehåller inga SOVC (Substances Of
Very High Concern). Där det är möj-
ligt använder vi återvunnet material
(aluminium). Användning av Ever-
Glow produkt kräver ingen extra
energi eller elförsörjning.



PSPA - Genom vårt medlemskap
i PSPA (Photoluminescent Safety
Products Association) samarbetar vi
med andra tillverkare på internatio-
nell nivå för att säkerställa efterly-
sande produkter på marknaden.

Användningsområden för EverGlow®-produkter



För att uppfylla märkningskraven erbjuder EverGlow en produktserie i olika material och lyskraft med ett nyutvecklat typ av pigment. EverGlow® produkter är designade för inomhusbruk. (Undantag: återsamlingspunkt-skytt i aluminium).

Respektive lyskraft indikeras av de två första siffrorna i beställningsnumret:

15. EverGlow® HI 150 Alu

Aluminium tjocklek 0,2 mm/0,56 mm.
Efterlysande med hög lyskraft på 150/22,5 mcd/m²

17. EverGlow® HI 300 Alu

Aluminium tjocklek 0,2 mm/0,56 mm.
Efterlysande med mycket hög lyskraft på 300/45 mcd/m²

38. EverGlow® HI 150 Folie

Högkvalitativ självhäftande folie 0,1 mm, med mycket hög lyskraft. Produkterna ej lämpliga för digital eller screentryck.

51. Alu-produkter, ej efterlysande

Aluminium tjocklek 0,56 mm.
Ljusbeständig och vädertålig.

60. Folie i akrylmaterial

(Produkterna är ej lämpliga för digital eller screentryck.)
Folie i akrylmaterial, mycket följsam och mjuk, hög lyskraft. Produkter med slutbokstav L är lämpliga för golvmarkering.

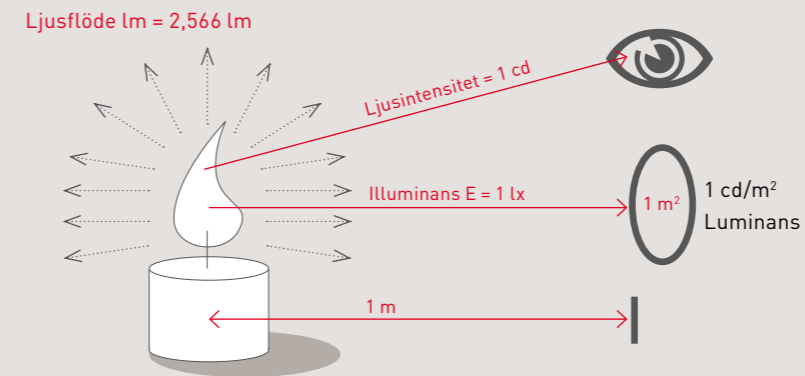
TLxx. Triple Load kvalitet

Tack vare en specialblandning pigment har Triple Loading produkterna en mycket snabbare uppladdning än standardprodukterna. Detta gör produkterna idealiska för platser med kort belysningstid (t ex sensorljus) och vid LED belysning. (Se även sidan 52)

Cxx

Flourescerande och efterlysande. Kombinationen av dessamtva material resulterar i en perfekt förening med två fördelar. Hög signaleringseffekt under dagen och natten för att göra så att farliga ställen såsom hörn på väggar eller stolpar syns tydligt.

LJUSTEKNISKA PARAMETRAR



Figuren till vänster visar sambandet mellan olika fotometriska/ljustekniska parametrar som alltid används för att beskriva efterlysande produkter. I detta avseende är det ljusflöde som träffar produktytan relevant för laddning av det efterlysande materialet. Ljusflödet per enhetsarea anges i lux.

Synligheten av ett föremål är huvudsakligen beroende av ytan lysstyrka mätt i cd/m². Ju högre detta värde är desto starkare lyser objektet och ger bättre synlighet. Laddning av efterlysande produkter är fortfarande beroende av ljuskällans färgtemperatur (desto högre, desto bättre), spektralfördelning av ljuskällan (så hög som möjligt blå komponent), Tid, temperatur, pigmenttyp, strålvinkel ljuskällan (i synnerhet med LED)

Klassificering av efterlysande nivåer enligt ISO 17398

Luminans	efter 10 minuter	efter 60 minuter	Avklingandetid
HI 150 (Klass C)	150mcd/m ²	22mcd/m ²	2100 min.
HI 300 (Klass D)	300mcd/m ²	45mcd/m ²	4100 min.
HI 450 (Klass D)	450mcd/m ²	70mcd/m ²	4500 min.
HI 600 (Klass E)	600mcd/m ²	100mcd/m ²	8100 min.

Ljusflöde = 12.566 lm
Ljusintensitet: $I = 12,566 \text{ lm}/4\pi \text{ sr} = 1 \text{ cd}$
Illuminans $E = 1 \text{ lm}/\text{m}^2 = 1 \text{ lx}$
Luminans $L = 1 \text{ cd}/\text{m}^2$



Våra produkter - kataloginnehåll



Välkommen	6	Utrymningsskylt	46-49
Produktcertifieringar	7	Nödskylt	51+56
Användningsområden	8 - 9	Brandskylt	52
Profilsystem	14-15	Trippel load skylt	53
Vägledande markeringar	16-17	Flagg & Vinkelkonsoler	54
Trappmarkeringar	18-19	Flagg & Vinkels skylt Brand & Nöd	55
Golvmarkeringar	22-24	Monteringstillbehör	57
Dörrmarkeringar	25-27	Pigment	58-61
Övriga markeringar	28	Tryckbart material	62-63
Skyddsprofil	29	lumipro® Deluxe NYHET	64-65
Folie & Tejp	30	Monteringsanvisningar	66-67
Varningslister	31		
EverGlow® C-Produkter	32		
Varningstejp	33		
Färgsystem & Tillbehör	34-40		
Information Utrymningsskylt	44-45		

- Personligt bemötande av kunnig personal.
- Lyskraft som alltid överträffar rekommenderade värden.
- Brett produktsortiment.
- Produktutveckling.
- Många återförsäljare i hela Skandinavien.
- Snabba leveranser och enkelt att handla online.
- Pålitlig partner i specialutvecklade produkter.
- Alla produkter är utformade enligt REACH.

Efterlyst produkter från EverGlow uppfyller DIN-standard 67510, ASR A1.3, ASR A3.4 / 3 och lagkraven i AFS 2008:13. Våra produkter har en avklingandetid på minst 35 och upp till 100 timmar. Den vägledande markeringen har därigenom tillräckligt hög lyskraft. Även utan el!



Vid utrymning är varje sekund viktig



I nödsituationer är evakueringen av människor det främsta målet.

Det finns olika standarder för planering och montering av efterlysande utrymningssystem. Internationellt används ISO 16069 som standard och DIN 67510 del 3 i Tyskland.

I Sverige används BBR och Arbetsmiljöverkets regler som styrsystem.

För att utvärdera produkterna med avseende på deras belysningsegenskaper kräver standarden ISO 17398 att tillverkaren tillhandahåller ytterligare information om luminansen för angivna uppladdningsscenarioer, se nedan.

a) Laddning med standardbelysning D65 i 20 minuter vid 200 Lux

b) Laddning med fluorescerande lampa (4.300 K) i 15 minuter vid 50 Lux x

EverGlow® laddningsvärde för scenario a)

Luminans i mcd/m²

	2 Min.	10 Min.	30 Min.	60 Min.
HI 150	635,0	161,9	52,4	24,2
HI 300	1156,0	304,0	103,9	48,2
TL 300	1411,0	319,0	98,2	43,5

EverGlow® laddningsvärde för scenario b)

Luminans i mcd/m²

	2 Min.	10 Min.	30 Min.	60 Min.
HI 150	96,2	35,5	13,8	7,0
HI 300	212,0	79,3	35,7	18,3
TL 300	437,0	148,7	50,7	21,9

** I nästan alla byggnader är belysning med LED-teknik tillgänglig idag. Det är därför frågan är om LED-armaturer är lämpliga för laddning av fotoluminescerande produkter. Men LED-typer kan inte standardiseras lika lätt som fluorescerande lampor, till exempel.

I allmänhet ökar laddningseffektiviteten med färgtemperaturen. EverGlow® TL-produkterna är särskilt lämpade för LEDbelysning (se scenario d). Se till att du har tillräcklig ljusintensitet (mätt med lämplig luxmätare) samt belysning av produkten (slagvinkel). Vid ytterligare frågor, kontakta bara våra experter.

c) Laddning med fluorescerande lampa (3000 K) i 15 minuter vid 25 Lux

d) Laddning med LED (6000 K) i 15 minuter vid 50 LUX

EverGlow® laddningsvärde för scenario c)

Luminans i mcd/m²

	2 Min.	10 Min.	30 Min.	60 Min.
HI 150	30,2	12,6	4,5	2,2
HI 300	80,0	39,4	17,5	9,2
TL 300	155,2	62,4	22,7	9,9

EverGlow® laddningsvärde för scenario d)*

Luminans i mcd/m²

	2 Min.	10 Min.	30 Min.	60 Min.
HI 150	65	30	13	7
HI 300	115	54	22	11
TL 300	422	141	47	21



På land, i vatten och i luften

Ett visuellt säkerhetssystem på olika platser och områden ställer högsta krav på funktionalitet och design. Samtidigt som de ljus tekniska förutsättningarna på platsen kräver en efterlysande produkt som är kraftfull i sin efterlysande förmåga och uppladdningshastighet samt uppfyller de lagar och krav som finns i t ex ASR, IMO, FAA så att de kan användas på fartyg, i fastigheter och på flygplan.



Den vinklade profilen gör uppladdningen av det efterlysande materialet mycket mer effektivt eftersom den fångar upp mer ljus.

Plan väggprofil

Enkel och diskret montering: Det nya profilsystemet monteras med skruv eller popnit. Därefter monteras det efterlysande materialet i profilen och döljer alla skruvar eller nitar. Det snyggt designade ändstycket ger ett vackert avslut på profilen.

ProFIL 50

Det nya profilsystemet för golvnära efterlysande utrymningsssystem enligt den tyska regelverket ASR A3.4/3. Tilltalande både genom design och funktion, den vinklade profilen gör att uppladdningen optimeras genom att lokals belysning fångas upp mer effektivt av den vinklade ytan. Osynligt montage: Det nya profilsystemet monteras med skruv eller popnit. Därefter monteras det efterlysande materialet i profilen och döljer alla skruvar eller nitar. Det snyggt designade ändstycket ger ett vackert avslut på profilen.

Komponenter:

Grundprofil

anpassad för aluminiumlisten "Flex 1" Höjd 3,7 cm

Material: Aluminium.

Höjd: 4,15 cm , **Längd:** 3 m

Artikelnr. 90.7754

Ändstycke för plan väggprofil

Material: Plast, ljusgrå

Artikelnr. 90.7757

Efterlysande list "Flex 1" för plan väggprofil

Material: Alu HI 300. Lackad efterlysande list med hög efterlysande effekt på självhäftande aluminiumlist med ett lackat toppskikt.

Höjd: 3,7 cm , **Längd:** 1 m , **tjocklek** 0,2 mm

Helt efterlysande

Artikelnr. 17.7730

Vägledande markeringar för plan väggprofil

Piktogram att fästa på den efterlysande markeringen.

Material: Aluminium tjocklek 0,2 mm med glaspärllack, självhäftande. TL 300
10 st per förpackning

Höjd: 37 mm , **Bredd:** 37 mm , **Tjocklek** 0,2 mm

Utrymningsväg höger

Artikelnr. TL17.7751

Utrymningsväg vänster

Artikelnr. TL17.7752

Pil höger/vänster

Artikelnr. TL17.7753



Komponenter:

Grundprofil ProFIL 50

Anpassad för efterlysande list "Flex 1" höjd 5 cm

Material: Anodiserad aluminium, silver

Höjd: 5,4 cm , **Längd:** 3 m (3 st 1 m) **Artikelnr.** 90.7732

Ändstycke för grundprofil

Material: plast, grå

höger
vänster

Artikelnr. 90.7733

Artikelnr. 90.7734

Efterlysande list "Flex 1" för Grundprofil ProFIL 50

Material: Alu HI 300/ Alu TL 300. Hög efterlysande effekt samt ett ytskikt av glaspärllack för yttersta hållbarhet, självhäftande.

Höjd: 5 cm , **Längd:** 1 m , **tjocklek** 0,2 mm

Finns i två olika lyskrafter:

HI 300

Artikelnr. 17.7696

TL 300

Artikelnr. TL17.7696

Vägledande markering, symboler att applicera på profilen för att visa närmaste nödutgång.

10 stycken per förpackning.

Material: Hög efterlysande effekt samt ett ytskikt av glaspärllack för yttersta hållbarhet, självhäftande. **Höjd:** 50 mm , **Bredd:** 50 mm , **tjocklek** 0,2 mm

Finns i två olika lyskrafter:

Utrymningsväg höger **HI 300**

Artikelnr. 17.7697

TL 300

Artikelnr. TL17.7697

Utrymningsväg vänster **HI 300**

Artikelnr. 17.7698

TL 300

Artikelnr. TL17.7698

Pil höger/vänster **HI 300**

Artikelnr. 17.7699

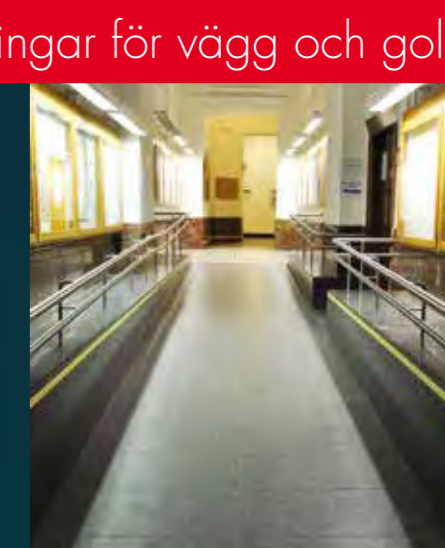
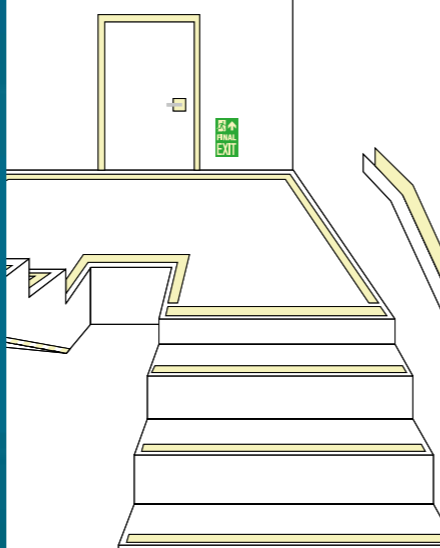
TL 300

Artikelnr. TL17.7699



Vägledande markering

Markering för golv och väggmontage



Markeringar för vägg och golv

Efterlysande markering är ett utmärkt sätt att visa utrymningsvägen på golv eller vägg. Markeringarna finns både som efterlysande och flourescerande/efterlysande. Den flourescerande/efterlysande markeringen är mycket effektiv att använda på platser när man vill uppmärksamma markeringen i både dagsljus och mörker.

Vi rekommenderar att markeringens bredd är minst 5 cm för att få en god synbarhet vid utrymning. Det går även att använda markeringar som är smalare och bredare. Viktigt att tänka på vid användning av de smalare markeringarna är att komplettera med andra markeringar. De smalare markeringarna går bra att använda där utrymnet inte tillåter bredare markering.

Efterlysande aluminiumlist , tjocklek 0,56 mm

Material: Aluminium HI 300/HI 150. Efterlysande aluminiumlist tjocklek 0,56 mm. Kan t.ex. skruvas fast i underlaget, går även att få med självhäftande baksida.

Bredd: 5,0 cm, Längd: 100 cm	HI 300	Artikelnr. 17.4970
Bredd: 5,0 cm, Längd: 100 cm	HI 150	Artikelnr. 15.4970
Bredd: 7,5 cm, Längd: 100 cm	HI 150	Artikelnr. 15.4971
Bredd: 10 cm, Längd: 100 cm	HI 150	Artikelnr. 15.4972

Efterlysande aluminiumlist , tjocklek 0,2 mm:

Material: Aluminium HI 150. Efterlysande HI150, självhäftande.

Bredd: 5,0 cm, Längd: 100 cm	HI 150	Artikelnr. 15.4976
Bredd: 10 cm, Längd: 100 cm	HI 150	Artikelnr. 15.4978

Efterlysande aluminiumlist , tjocklek 0,2 mm EverGlow® C -kvalité

Material: Aluminium C 150. Efterlysande, självhäftande.

Bredd: 5,0 cm, Längd: 100 cm	C 150	Artikelnr. C15.4976
Bredd: 7,5 cm, Längd: 100 cm	C 150	Artikelnr. C15.4977
Bredd: 10 cm, Längd: 100 cm	C 150	Artikelnr. C15.4978

Utrymningshänvisning för applicering på efterlysande list.

Material: Folie, självhäftande Ej efterlysande.

Höjd: 5,0 cm, Bredd: 10 cm	höger	Artikelnr. 90.4973R
Höjd: 10 cm, Bredd: 20 cm	höger	Artikelnr. 90.4975R
Höjd: 5,0 cm, Bredd: 10 cm	vänster	Artikelnr. 90.4973L
Höjd: 10 cm, Bredd: 20 cm	vänster	Artikelnr. 90.4975L



Efterlysande list Flex 1

Material: Aluminium HI 300/TL 300, tjocklek 0,2mm. Efterlysande med ytbehandlign av glaspärlack. Självhäftande.

Bredd: 2,5 cm, Längd: 100 cm	HI 300	Artikelnr. 17.7656
Bredd: 3,7 cm, Längd: 100 cm	HI 300	Artikelnr. 17.7730
Bredd: 3,7 cm, Längd: 100 cm	TL 300	Artikelnr. TL17.7730
Bredd: 5,0 cm, Längd: 100 cm	HI 300	Artikelnr. 17.7696
Bredd: 5,0 cm, Längd: 100 cm	TL 300	Artikelnr. TL17.7696



VI FÖR EFTERLYSANDE FRAMÅT

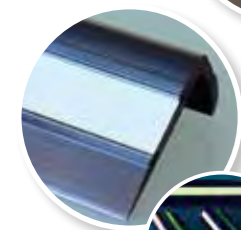
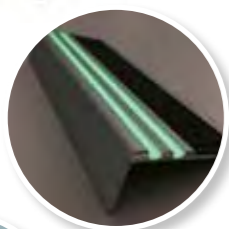
Säkert utformad

Vid markering av trappor behöver markeringen både vara slitstark och tydligt visa trappstegen. Man kan med fördel även markera handledaren med efterlysande handledarmarkering.



Efterlysande profil för montering i trappa.

Efterlysande trappkantsprofil i aluminium. Dessa profiler kan monteras på natursten, terrazzo, betong och trä. Den efterlysande effekten i varje spår är hela 700 mcd efter 10 min och ger en efterlysande effekt på 450 mcd/m. Välj mellan rak eller vinklad markering eller vinklad markering med svart halkskyddslist som artikel 90.020009D. Profilerna monteras genom att limma eller skruva fast dem i underlaget.



Vi rekommenderar att montera med sättlim och eventuellt även borra hål i markeringen för att skruva fast profilen om underlaget kräver det.

Trappkantsprofil HI 450

Material: Alu HI 450

Grå:

Bredd: 3,5 cm, Längd: 100 cm, Höjd: 0,3 cm

Artikelnr. 90.020007D

Svart:

Bredd: 6 cm, Längd: 100 cm, Höjd: 2,3 cm

Artikelnr. 90.020004D

Silver:

Bredd: 6 cm, Längd: 100 cm, Höjd: 2,3 cm

Artikelnr. 90.020005D

Grå med halkskyddslist:

Bredd: 5,2 cm, Längd: 100 cm, Höjd: 2,0 cm

Artikelnr. 90.020009D

Trappkantsprofil i plast

Material: Plast

Bredd: 5,7 cm, Längd: 100 cm

Artikelnr. 90.040016ATS

Observera:

Du kan själv välja lyskraft i denna profil om så önskas. Profilen levereras med efterlysande list i HI 300. Kontakta oss för mer info och offert.

lumi^{pro}® U-Profil

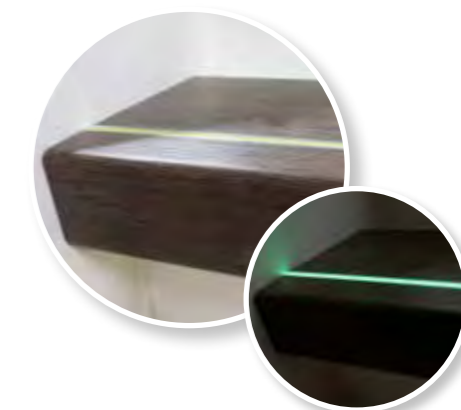
Idealisk för att använda i trappor och i golv där den sänks ner i underlaget och ger en mycket stilren finish. Profilen är gjord av aluminium och man har applicerat ett kraftigt lysande pigment som skyddas av ett lager av epoxi som ger en klar och tålig yta. Lyskraften är 450/70 mcd / m2 mätt enligt DIN 67510.

U-Profil

Material: Alu HI 450

Bredd: 1 cm, Längd: 100 cm, Höjd: 0,6 cm

Artikelnr. 90.020011D



Trappvinkel

Material: Alu HI 300, 0,56 mm

90° vinklad, med självhäftande skumbeklädd baksida.

Bredd: 5 cm, Längd: 20 cm, Höjd: 4,5 cm

Artikelnr. 17.7490

Trappvinkel med pil

Material: Alu HI 300, 0,56 mm

90° vinklad, med självhäftande skumbeklädd baksida.

Bredd: 4 cm, Längd: 18 cm, Höjd: 3 cm

Pil upp

Artikelnr. 17.US7490U

Pil ner

Artikelnr. 17.US7490D

Våra golvmarkeringar - för dig med höga krav



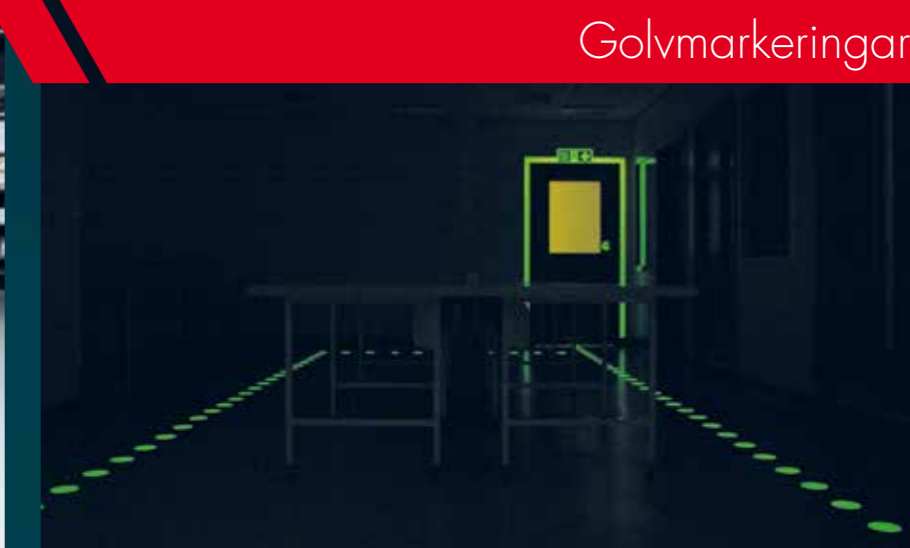
EverGlow® DAS ORIGINAL

Produktion enligt DIN EN ISO 9001.
Miljöcertifieringar enligt DIN EN ISO 14001.
På högsta tekniska nivå.



Slitstarkt material. För utrymnings säkerhet med höga krav på stark efterlysande effekt. Enkel installation.

Vägledande markeringar ska vara kontinuerligt applicerade för att få bästa visuella resultat. Vi rekommenderar 3 st per meter vid användning av markeringar som är minst 5 cm i omkrets eller bredd.



Efterlysande aluminiumplåt Star 1

Material: Alu HI 150, tjocklek 1,5 mm, finns med två olika ytskikt, slätlackad och glaspärllackad. Glaspärllacken passar bra om man behöver halkskydd och den slätlackade ytan passar bra i smutsiga miljöer, t ex i tillverknings- och gruvinindustrin. Markeringarna har två ovala och ett runt förborrade hål för montering med skruv eller vippbult på till exempel gallerdurk.

- Bredd: 5 cm, Längd: 22 cm
- Bredd: 5 cm, Längd: 22 cm
- Bredd: 5 cm, Längd: 50 cm
- Bredd: 5 cm, Längd: 50 cm
- Bredd: 5 cm, Längd: 100 cm
- Bredd: 5 cm, Längd: 100 cm

- Med glaspärllack
- Med slät lack
- Med glaspärllack
- Med slät lack
- Med glaspärllack
- Med slät lack

- Artikelnr. 15.7497
- Artikelnr. 15.7499
- Artikelnr. 15.7496
- Artikelnr. 0200-050
- Artikelnr. 15.7495
- Artikelnr. 0200-100

Efterlysande aluminiumplåt med två stycken pilar

Material: Alu HI 300, tjocklek 1,5 mm
Efterlysande yta med glaspärllack, 2 ovala och ett runt förborrade hål för montering med skruv eller vippbult på till exempel gallerdurk.

Bredd: 5 cm, Längd: 100 cm

Artikelnr. 17.7498

Efterlysande rund aluminiumplåt

Material: Alu HI 300, tjocklek 1,5 mm
Denna artikel är lämpad för montering på gallerdurk.

Efterlysande, mått i diameter: 10 cm

Efterlysande med pil, mått i diameter: 10 cm

Artikelnr. 17.G7401
Artikelnr. 17.G7470

Monteringskrav vippbult 25 st per förpackning

Skruv för montering med låsbleck, styckvis
Skruv för montering med låsbleck, 500 st/frp.
Låsbleck säljes per kg. ca 56 st per kg.

Artikelnr. 91.2003
Artikelnr. 0200-203st
Artikelnr. 0200-203
Artikelnr. 0200-200

Efterlysande rund aluminiumplåt med sublimationstryck

Material: Aluminium tjocklek 1mm
Efterlysande markering med hög efterlysande effekt och extremt hög slitstyrka. Efterlysande effekt är 700 mcd/kvm efter 10 minuter. 10 st/frp.

Diameter: 10 cm

Artikelnr. 90.020013E

Rund golvmarkering

Material: Alu HI 300, tjocklek 0,2mm
Efterlysande. Självhäftande. Mycket bra vidhäftning tack vare ett specialanpassat klister från 3M.

Halkskyddande ytskikt med glaspärllack. 10 st/frp

Vi förbehåller oss rätten att leverera i större förpackning vid order av större volym.

Efterlysande med pil:

Diameter: 9,5 cm

Artikelnr. 17.7470

Diameter: 12,5 cm

Artikelnr. 17.7471

Helt efterlysande:

Diameter: 5,0 cm

Artikelnr. 17.7400

Diameter: 9,5 cm

Artikelnr. 17.7401

Golvmarkering med pil, rektangulär

Material: Alu HI 300, tjocklek 0,2mm
Efterlysande. Självhäftande. Mycket bra vidhäftning tack vare ett specialanpassat klister från 3M. Halkskyddande ytskikt med glaspärllack.

10 st/frp

Vi förbehåller oss rätten att leverera i större förpackning vid order av större volym.

Längd: 17,5 cm, Bredd: 11 cm

Artikelnr. 17.7473

Golvmarkering för matta

Material: Plast, HI 300

Carpet Way Dot används för att markera utrymningsvägi lokaler med matta. Markeringen är utrustad med hullingar som fäster i mattan vid applicering. Normal rengöring av mattan påverkar inte markeringarna. Finns både med och utan pil.

Med pil: diameter: 5 cm

Artikelnr. 17.US1723

Helt efterlysande: diameter: 5 cm

Artikelnr. 17.US7400

Fotavtryck

Material: Alu HI 300, tjocklek 0,2mm

Längd: 21 cm, Bredd: 8,5 cm

Efterlysande. Självhäftande. Halkskyddande ytskikt med glaspärllack.

Höger fot

Artikelnr. 17.7654

Vänster fot

Artikelnr. 17.7655



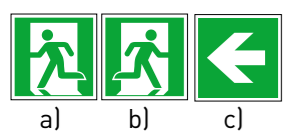
Originalen

Slitstarkt material. För utrymnings säkerhet med höga krav på stark efterlysande effekt. Enkel installation.

Vägledande markeringar ska vara kontinuerligt applicerade för att få bästa visuella resultat. Vi rekommenderar 3 st per meter vid användning av markeringar som är minst 5 cm i omkrets eller bredd.



Efterlysande produkter



Golvmarkering med utrymningsymbol

Material: Folie HI 150, självhäftande.

Mått: 40x40 cm

Utrymningsymboler enl. ISO 16069 und ASR A3.4/3. Används i kombination med riktningspil.

a) Utrymningsväg vänster

Artikelnr. 90.4966

b) Utrymningsväg höger

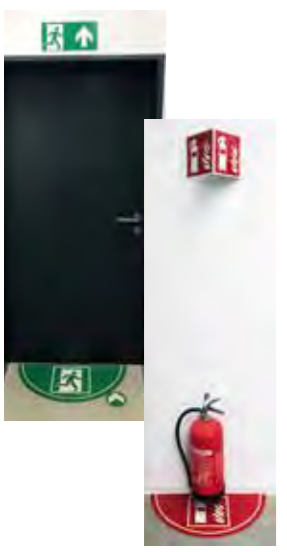
Artikelnr. 90.4967

c) Pil

Artikelnr. 90.4968

d) Utrymningsväg med pil 20x10 cm

Artikelnr. 90.4969



Golvmarkering halvcirkel

Material: Folie HI 150, tjocklek 0,15mm

Efterlysande/Grön. Självhäftande .Halkskyddande.

Mått: 75 x 35 cm Halvcirkel

Artikelnr. 90.4981

Bodenmarkierung - Halbkreis Feuerlöscher

Material: Folie HI 150, tjocklek 0,15mm

Efterlysande/Röd. Självhäftande .Halkskyddande.

Mått: 75 x 35 cm Halvcirkel

Artikelnr. 90.4982



lumipro Upphöjd golvmarkering med reflex

Material: ABS-plast med efterlysande epoxifärg med mycket hög lyskraft, HI 600.

Rund - Belastningstestad för 10 ton.

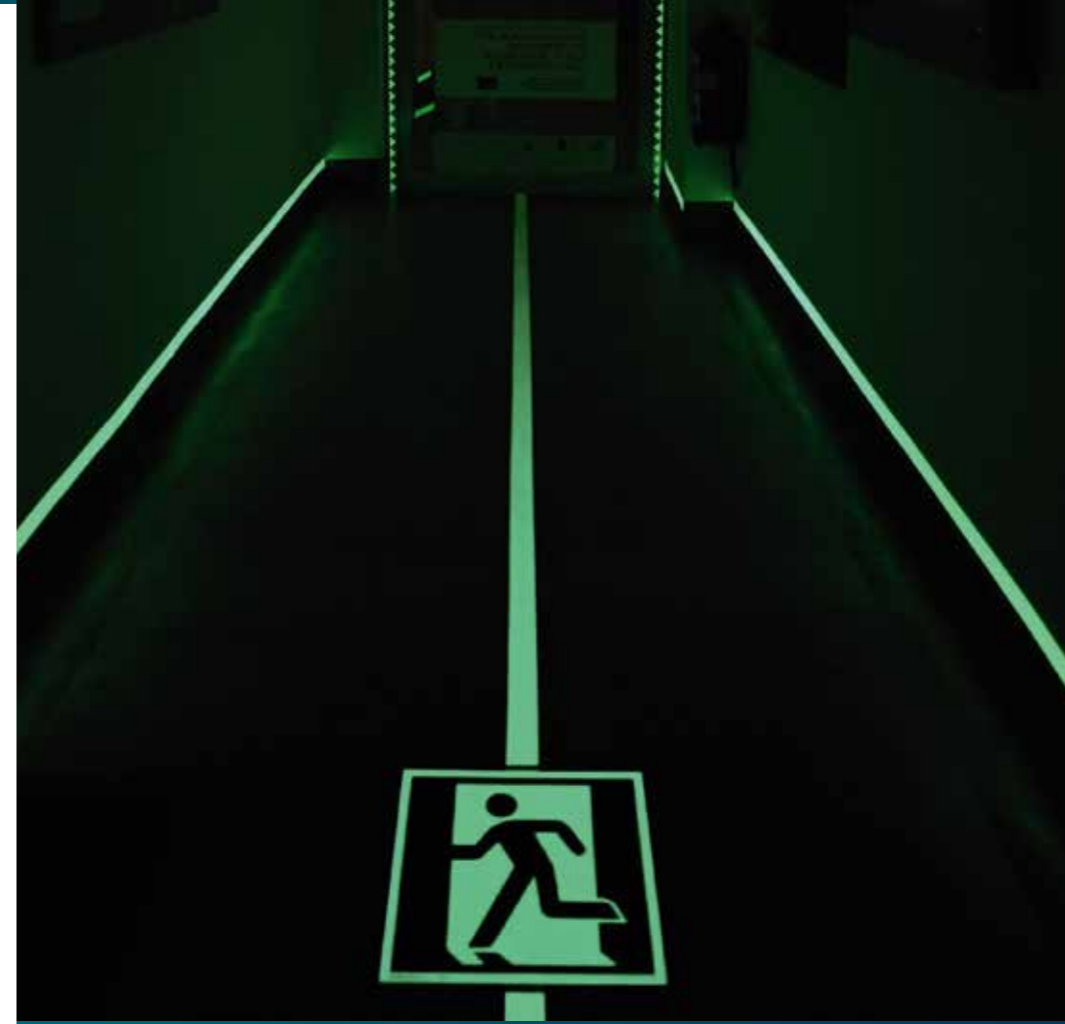
Diameter: 10,2 cm, Höjd 2 cm

Artikelnr. 90.020001E

Kvadrat - Belastningstestad för 10 ton.

Längd: 10,2 cm Bredd: 10,2 cm, Höjd: 2 cm

Artikelnr. 90.020003E

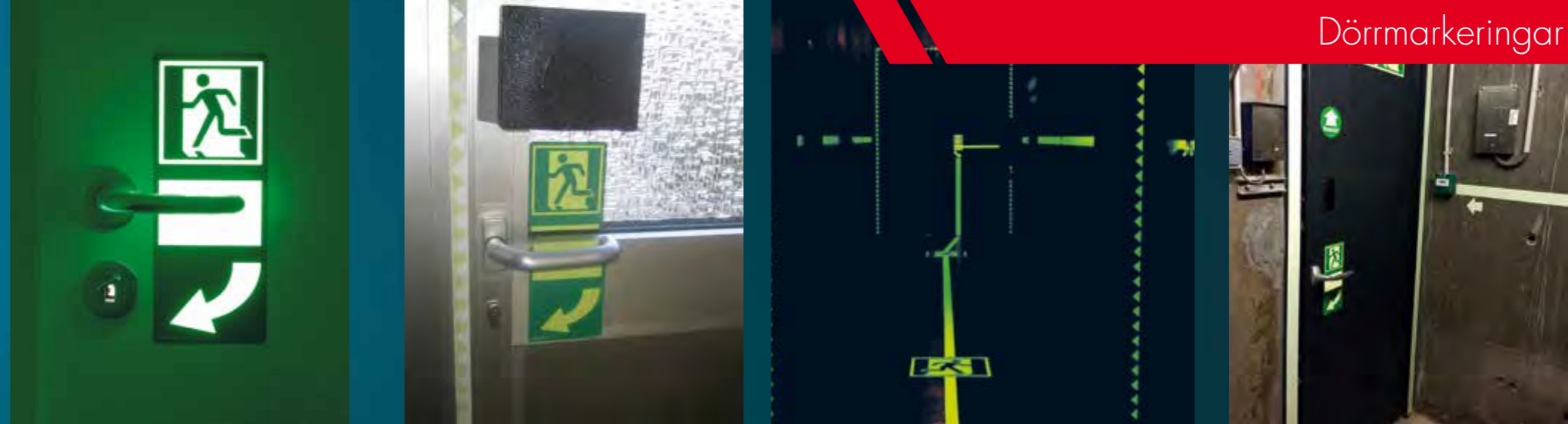


BANBRYTANDE IDEER

Dörrmarkeringar

Enkel montering. Permanent säkerhet.

Markera dörrar och dörrhantag som leder till utrymningsvägen



a)

b)

Dörrhantagsskylt med pil

Material: Alu HI 150/TL 300, Efterlysande/grön, tjocklek 0,2 mm, självhäftande.

a) För högervända dörrhantag

Bredd: 10 cm, Längd: 25,5 cm

HI 150

Bredd: 10 cm, Längd: 25,5 cm

TL 300

Artikelnr. 15.7535

Artikelnr. TL17.7535

b) För vänstervändadörrhantag

Bredd: 10 cm, Längd: 25,5 cm

HI 150

Bredd: 10 cm, Längd: 25,5 cm

TL 300

Artikelnr. 15.7540

Artikelnr. TL17.7540

Dörrhantagsskylt utan pil

Material: Alu HI 150/TL 300, Efterlysande/grön, tjocklek 0,2 mm, självhäftande.

a) För högervända dörrhantag

Bredd: 10 cm, Längd: 25,5 cm

HI 150

Artikelnr. 15.7535

b) För vänstervändadörrhantag

Bredd: 10 cm, Längd: 25,5 cm

HI 150

Artikelnr. 15.7540

Dörrhantagsmarkering

Material: 0,2 mm tjock aluminium med rundade hörn, självhäftande, HI 150

Bredd: 16 cm, Höjd 10 cm

Artikelnr. 15.1512

Dörrmidjeskylt

Material: HI 150, 0,2 mm tjock aluminium, självhäftande baksida med mycket stark vidhäftning från 3M.

Mått:

800x80 mm

800x120 mm

Artikelnr. 1315-050

Artikelnr. 1315-120

**Panikregelskylt "Nödöppnare"**

Material: EverGlow HI 150, Aluminium tjocklek 0,56 mm. Mått 120 x 500 cm

Panikregelskylt

Artikelnr. 1513-120

**Dörrpostmarkering**

Material: Folie HI 150
Efterlysande/vit, självhäftande

Bredd: 3 cm, Längd: 12 m

Bredd: 3 cm, Längd: 25 m

Bredd: 6 cm, Längd: 12 m

Bredd: 6 cm, Längd: 25 m

Artikelnr. 38.7450

Artikelnr. 38.7451

Artikelnr. 38.7452

Artikelnr. 38.7453

Dörrpostmarkering - aluminiumlist

Material: Folie HI 150/300
Efterlysande/vit, självhäftande

Bredd: 6 cm, Längd: 1 m HI 150

Bredd: 2 cm, Längd: 1 m HI 300

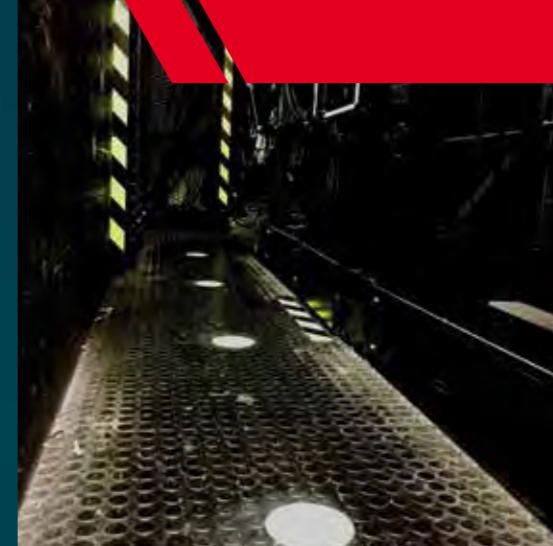
Bredd: 3 cm, Längd: 1 m HI 300

Artikelnr. 15.7397

Artikelnr. 17.7395

Artikelnr. 17.7396





Efterlysande platta / ark

Material: Aluminium HI 150/HI 700, Folie HI 150

Används för att markera säkerhetsprodukter som kan behövas vid utrymning, t ex efterlysande utrymningsplaner. Vissa av produkterna går att trycka på, hör gärna med oss.

Bredd: 62 cm, Höjd: 42 cm	Alu HI 150	Artikelnr. 15.7521
Bredd: 84,1 cm, Höjd: 59,4 cm	Alu HI 150	Artikelnr. 15.4979
Bredd: 62 cm, Höjd: 42 cm	Folie HI 150	Artikelnr. 38.7520
Bredd: 84,1 cm, Höjd: 59,4 cm	Folie HI 150	Artikelnr. 38.4979
Bredd: 100 cm, Höjd: 60 cm	Alu HI 700	Artikelnr. 90.02006E



Efterlysande platta för brandsläckare

Material: Aluminium, 0,2 mm eller 0,56 mm tjock. Den efterlysande effekten har progressiva effekter upp till HI 150.

Bredd: 39,5 cm, Längd: 59 cm	Artikelnr. 16.7525
Bredd: 50 cm, Längd: 80 cm	Artikelnr. 16.7526
Bredd: 58,5 cm, Längd: 115 cm	Artikelnr. 16.7527



Markeringspilar och punkter på ark

Material: Folie TL 150

Efterlysande. Självhäftande. Idealisk för märkning av lysknapp eller armatur.

Set Rund liten: diameter 1,6 cm 40 St./ark	Artikelnr. TL38.7460
Set Rund stor: diameter 2,5 cm 15 St./ark	Artikelnr. TL38.7461
Set Pil smal: Bredd: 1,8 cm, Höjd: 2,7 cm 20 St./ark	Artikelnr. TL38.7462
Set Pil bred: Bredd: 1,8 cm, Höjd: 2,7 cm 20 St./ark	Artikelnr. TL38.7463



Handledaremarkering Efterlysande markering för markering av ledstänger, självhäftande baksida från 3M.

Material: Folie HI 150
Mått: 15x15 cm

Skyddsprofiler

Högkvalitativ och åldersbeständig polyuretanskum för skydds och varningsmarkering av hinder och andra utstickande föremål.

Temperaturbeständig från -40 ° C till +100 ° C självhäftande (stark självhäftande akryl).

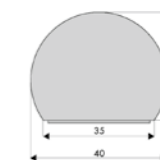
Enkel att montera. Användningsområden: Inom- och utomhus, på maskiner, fordon, lager, väggar, balkar, tekniska installationer m.m.

Profil 1 - Halvcirkel

Material: Polyuretanskum
Efterlysande/svart, självhäftande

Längd: 100 cm, Bredd: 4 cm, Höjd: 3,2 cm
Självhäftande yta 3,5 cm.

Artikelnr. 90.9336

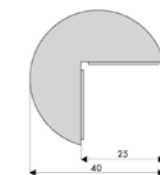


Profil 2 - Trekvartscirkel

Material: Polyuretanskum
Efterlysande/svart, självhäftande

Längd: 100 cm, Bredd: 4 cm, Höjd: 4 cm
Självhäftande yta 2,5 x 2,5 cm

Artikelnr. 90.9337

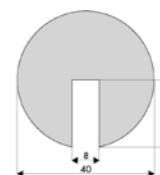


Profil 3 - Rund

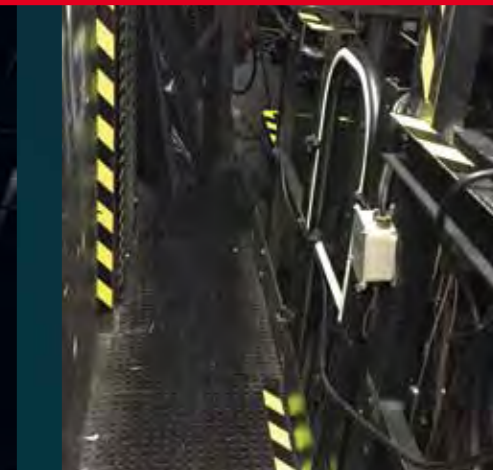
Material: Polyuretanskum
Efterlysande/svart, självhäftande

Längd: 100 cm, Bredd: 4 cm, Höjd: 4 cm
Självhäftande yta i U-snitt - Djup 2 cm, Bredd: 0,8 cm

Artikelnr. 90.9338



Snabbt och enkelt montage, hög lyskraft till ett bra pris.



Efterlysande tejp och folie

Idealisk för markering av trapppräcke



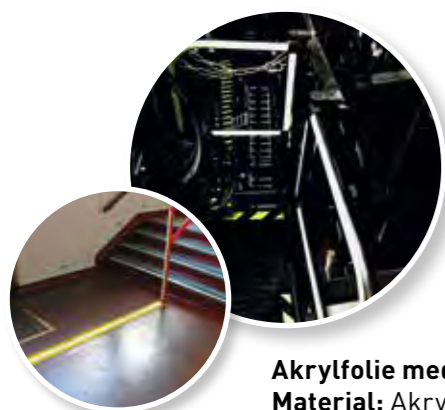
Akrylfolie

Material: Akrylfolie, HI 150

Folie av akryl. För permanent markering. Ej anpassad för golv.

Bredd: 2,5 cm, Längd: 25 m
Bredd: 5 cm, Längd: 25 m
Bredd: 10 cm, Längd: 25 m

Artikelnr. 60.US7401
Artikelnr. 60.US7403
Artikelnr. 60.US4986



Akrylfolie med förstärkt ytskikt

Material: Akrylfolie, HI 150

Folie av akryl. För permanent markering, anpassad för användning på golv.

Bredd: 5 cm, Längd: 25 m
Bredd: 10 cm, Längd: 25 m

Artikelnr. 60.US7403L
Artikelnr. 60.US4986L



Efterlysande folie med magnetbelagd baksida.

Material: Akrylfolie, HI150

Akrylfolie med magnetbelagd baksida, perfekt för tillfällig märkning av utrymningsvägar. Ej för användning på golv.

Bredd: 2,5 cm, Längd: 5 m

Artikelnr. 60.US7401M

Varningsmarkeringar - Aluminiumlister

Halkskyddad list "SafetyWalk"

Material: Halkskyddad yta R11, Aluminium, HI 150, 0,2 mm Idealisk för markering av trappor och golv. Självhäftande.

Bredd: 3 cm, Längd: 80 cm
Bredd: 5 cm, Längd: 80 cm
Bredd: 3 cm, Längd: 80 cm
Bredd: 5 cm, Längd: 80 cm

Efterlysande
Efterlysande
Svart/Efterlysande
Svart/Efterlysande

Artikelnr. 15.7501
Artikelnr. 15.7504
Artikelnr. 15.7507
Artikelnr. 15.7510

SafetyWalk-listen finns även i C-kvalité se sidan 28.

Varningsmarkering - grön pil

Material: Alu HI 150, 0,2 mm självhäftande. Efterlysande / Grön

Bredd: 3 cm, Längd: 1 m
Bredd: 6 cm, Längd: 1 m

Artikelnr. 15.7391
Artikelnr. 15.7392

Varningsmarkering - svart

Material: Alu HI 150, 0,2 mm självhäftande. Efterlysande / Svart

Bredd: 1,5 cm, Längd: 1 m
Bredd: 3,0 cm, Längd: 1 m
Bredd: 6,0 cm, Längd: 1 m

högerriktad
vänsterriktad
högerriktad
vänsterriktad
högerriktad
vänsterriktad

Artikelnr. 15.7372
Artikelnr. 15.7373
Artikelnr. 15.7374
Artikelnr. 15.7375
Artikelnr. 15.7376
Artikelnr. 15.7377

Varningsmarkering - röd

Material: Alu HI 150, 0,2 mm självhäftande. Efterlysande / Röd

Bredd: 1,5 cm, Längd: 1 m
Bredd: 3,0 cm, Längd: 1 m
Bredd: 6,0 cm, Längd: 1 m

högerriktad
vänsterriktad
högerriktad
vänsterriktad
högerriktad
vänsterriktad

Artikelnr. 15.7381
Artikelnr. 15.7382
Artikelnr. 15.7383
Artikelnr. 15.7384
Artikelnr. 15.7385
Artikelnr. 15.7386

C står för färg (color) och 150 motsvarar den beprövade HI 150 kvalitén. 150 mcd / m² efter 10 minuter med en avklingandetid på 35 timmar.



EverGlow® C-Produkter kombinerar signalfärg och efterlysande färg - för synbarhet i både dagsljus och mörker.



Varningsprofil hörn - C

Material: Alu C150, 0,56 mm
90° vinkel, Aluminium 0,56 mm, varje sida är 3 cm, med ett ytskikt av glaspärllack.
EverGlow varningsprofil lämpar sig utmärkt för märkning av kanter, hörn och hinder.

Bredd: 7,5 cm, Längd: 1 m

Artikelnr. C15.7370



Varningslist - C

Material: Alu 0,2 mm, självhäftande, flourescerande och efterlysande/svart.

Bredd: 5,0 cm, Längd: 1 m

Bredd: 7,5 cm, Längd: 1 m

Bredd: 10 cm, Längd: 1 m

Artikelnr. C15.4994

Artikelnr. C15.4995

Artikelnr. C15.4996



Halskyddad list "Safety Walk" - C

Material: Halskyddad yta R11, Aluminium, C 150, 0,2 mm Idealisk för markering av trappor och golv. Självhäftande.

Efterlysane / Flourescerande - Bredd: 3 cm, Längd: 80 cm

Efterlysane / Flourescerande - Bredd: 5 cm, Längd: 80 cm

Efterlysane / Flourescerande/Svart- Bredd: 3 cm, Längd: 80 cm

Efterlysane / Flourescerande/Svart - Bredd: 5 cm, Längd: 80 cm

Artikelnr. C15.7501

Artikelnr. C15.7504

Artikelnr. C15.7507

Artikelnr. C15.7510



Varningstejp - C

Material: PVC Folie C150
Självhäftande, synlig i dagsljus och mörker. Ej för golv.

Efterlysane / Flourescerande

Bredd: 5 cm, Längd: 10 m

Efterlysane / Flourescerande / Svart

Bredd: 5 cm, Längd: 25 m

Efterlysane / Flourescerande / Svart

Bredd: 5 cm, Längd: 25 m

Artikelnr. C38.4987

Artikelnr. C38.4990L

Artikelnr. C38.4990R



Varningsskylt - C

Material: Alu C150/ Folie C150
Omärkt skylt, vi kan trycka skylten med ditt budskap

Längd: 20 cm Alu C150

Längd: 20 cm Folie C150

Artikelnr. 15.0252

Artikelnr. 38.0252

Varningstejper och utrymningsmarkeringstejp

Varningstejp Svart / Efterlysande

Material: Folie HI 150
Efterlysande /svart. Självhäftande.

Högerriktad -

Bredd: 3 cm, Längd: 25 m

Vänsterriktad -

Bredd: 3 cm, Längd: 25 m

Högerriktad -

Bredd: 6 cm, Längd: 25 m

Vänsterriktad -

Bredd: 6 cm, Längd: 25 m

Artikelnr. 38.7408

Artikelnr. 38.7409

Artikelnr. 38.7414

Artikelnr. 38.7415



Varningstejp Röd / Efterlysande

Material: Folie HI 150
Efterlysande /röd. Självhäftande.

Högerriktad -

Bredd: 3 cm, Längd: 25 m

Vänsterriktad -

Bredd: 3 cm, Längd: 25 m

Högerriktad -

Bredd: 6 cm, Längd: 25 m

Vänsterriktad -

Bredd: 6 cm, Längd: 25 m

Artikelnr. 38.7428

Artikelnr. 38.7429

Artikelnr. 38.7434

Artikelnr. 38.7435



Markeringstejp med utrymningsymboler

Material: Folie HI 150
Efterlysande / Grön. Självhäftande

Högerriktad -

Bredd: 4 cm, Längd: 20 m

Vänsterriktad -

Bredd: 4 cm, Längd: 20 m

Artikelnr. 38.7458

Artikelnr. 38.7459



Markeringstejp med grön pil

Material: Folie HI 150
Efterlysande / Grön. Självhäftande

Bredd: 3 cm, Längd: 25 m

Bredd: 6 cm, Längd: 25 m

Artikelnr. 38.7441

Artikelnr. 38.7443



EverGlow färgsystem - för högsta kvalitet



Utrymningslinjer med hög lyskraft - för din säkerhet

Efterlysande utrymningslinjer är ett hjälpmedel för att utrymma så snabbt och säkert som möjligt. Kombinerar med skyltar och hänvisningar.



1-Komponents målningsystem

För markering av räcken, vägg och inredning.

(Ej för golvmarkering)



1-Komponents målningsystem

Där de högsta kraven ställs på golvmarkeringarnas motståndskraft och nötningsmotstånd är våra färgsystem är den ideala lösningen. EverGlow använder alltid mycket intensiva efterlysande pigment som laddas snabbt och samtidigt har en extremt lång avklingningstid. Oavsett slitaget kommer ifrån gaffeltruck, fordon eller kemiska belastningar har vi rätt färgsystem för alla ytor och ändamål.



Vit grundfärg

hög opacitet, låg lukt, lösningsmedelsfri, vatten-spädbar

1,0 kg förpackning
2,5 kg förpackning
5,0 kg förpackning

Artikelnr. 90.0145/1
Artikelnr. 90.0145/2,5
Artikelnr. 90.0145/5



Efterlysande färg

****Efterlysande effekt:** Efter 10 min: 100 mcd/m², efter 60 min: 15 mcd/m²
färdigblandad, lösningsmedelsfri, vatten-spädbar

1,0 kg förpackning
2,5 kg förpackning
5,0 kg förpackning

Artikelnr. 90.0146/1
Artikelnr. 90.0146/2,5
Artikelnr. 90.0146/5



Skyddslack mot slitage

färdigblandad, lösningsmedelsfri, vatten-spädbar

1 kg förpackning

Artikelnr. 90.0147/1



Lumi-Spray

Lumi-Spray - "Glow in the dark"

Luminans upp till klass HI 150 beroende på applikationens tjocklek
Spray med lång efterlysande effekt för markering av hinder och beslag.

500 ml burk räcker till ca 2m²

Artikelnr. 90.3060

Lumepox - 2-komponentssystem

Efterlysande färg av hög lyskraft i en färgpatron

Lumepox har en hög efterlysande effekt på ca 300 mcd/m² efter 10 minuter. Färgen kan appliceras både inom- och utomhus, är tjock så att den både går att applicera på vägg och golv utan att den rinner. Färgen torkar på 8 timmar och bildar en mycket slitstark yta.

Färgen i patronen blandas i patronmunstycket och därför kan man använda precis den mängd man behöver, inget produktspill. Spara patronen för att använda senare, byt bara patronmunstycke och fortsätt arbetet.



Lumepox färgpatron

Patron inkl 1 st blandningskanyl
280 g färg

Artikelnr. 90.2007803



Patronmunstycke

Artikelnr. 90.7701385



Patronspruta för Lumepox-patron

Patronspruta

Artikelnr. 90.7703187



Instruktionsvideo finns på www.vimeo.com/29259659

Efterlysande färgsystem

För målning av utrymningslinjer och golvytor

Vi har lång erfarenhet av målning med efterlysande färg och vi hjälper er gärna att hitta färgen som passar ert ändamål.

Efterlysande golvlinjer används för att synliggöra utrymningsvägen vid brand eller annan fara. En kontinuerlig linje som visar vägen ut ger en snabb och säker utrymning.

2-komponents System F

För målning av golvytor

System F är ett lösningsmedelsfritt två-komponent epoxiharts system, främst för linjemålning och golvmarkeringar. För att öka lagringstiden ligger pigmentet i en separat behållare. Vi rekommenderar häftgrund och en vit grundfärg för optimal lyskraft. Torktiden är i genomsnitt ca 12 timmar. Ett set består av epoxibas, pigment och härdare.

Färg med lyskraft från 300 mcd/m² finns på förfrågan, kontakta oss för mer info.



System F för golvmarkering

F 100

****Luminans: efter 10 minuter: 100 mcd / m², efter 60 min: 17 mcd / m², förbrukning: 1 kg räcker till 10 meter linje (10 cm bredd)**

1,0 kg-Set
2,5 kg-Set
5,0 kg-Set

Artikelnr. 90.7666_1
Artikelnr. 90.7666_2,5
Artikelnr. 90.7666_5

F 150

****Luminans: efter 10 minuter: 150 mcd / m², efter 60 min: 20 mcd / m², förbrukning: 1 kg räcker till 10 meter linje (10 cm bredd)**

1,0 kg-Set
2,5 kg-Set
5,0 kg-Set

Artikelnr. 90.3033/1
Artikelnr. 90.3033/2,5
Artikelnr. 90.3033/5

F 200

****Luminans: efter 10 minuter: 200 mcd / m², efter 60 min: 28 mcd / m², förbrukning: 1 kg räcker till 10 meter linje (10 cm bredd)**

1,0 kg-Set
2,5 kg-Set
5,0 kg-Set

Artikelnr. 90.7667/1
Artikelnr. 90.7667/2,5
Artikelnr. 90.7667/5

Vit grundfärg, Teknofloor 2K

Förbrukning: 1 liter räcker till 35 m. Två strykningar rekommenderas.

1,0 liter-Set
2,0 liter-Set

Artikelnr. 7665_10
Artikelnr. 7665_20

Häftgrund, Inerta 50

Förbrukning: 1 liter räcker till 70 meter. En strykning rekommenderas

1 Liter

Artikelnr. 7664_10

****Mätt enligt DIN 67510 på en vit bakgrund med en tjocklek av 1,5 mm.**



2-komponents System G

Snabbtorkande efterlysande epoxifärg

System G är ett lösningsmedelsfritt 2-komponent epoxihartssystem, som används för målning av pilar eller prickar. Färgen appliceras med en spatel och schablonmall. 3 pilar per meter (max. 35 cm avstånd) rekommenderas för att få en kontinuerlig utrymningslinje.

För att öka lagringsstabiliteten får du det efterlysande pigmentet i en separat behållare. Torktiden är i genomsnitt cirka 8 timmar. 1 kg räcker för 40-60 pilmarkeringar. Ett set består av epoxibas, pigment och härdare.



System G för pilmarkering på golv

G 150

****Luminans: efter 10 minuter: 150 mcd / m², efter 60 min: 20 mcd / m², förbrukning: 1 kg räcker till 40-60 pilmarkeringar**

1,0 kg-Set
2,5 kg-Set
5,0 kg-Set

Artikelnr. 90.3036/1
Artikelnr. 90.3036/2,5
Artikelnr. 90.3036/5

G 200

****Luminans: efter 10 minuter: 200 mcd / m², efter 60 min: 28 mcd / m², förbrukning: 1 kg räcker till 40-60 pilmarkeringar**

1,0 kg-Set
2,5 kg-Set
5,0 kg-Set

Artikelnr. 90.7669/1
Artikelnr. 90.7669/2,5
Artikelnr. 90.7669/5

Grundfärg vit EPOXID

Förbrukning: ca. 250 g/m²

1,0 kg-Set
2,5 kg-Set
5,0 kg-Set

Artikelnr. 90.7665/1
Artikelnr. 90.7665/2,5
Artikelnr. 90.7665/5





Efterlysende produkter

Schabloner för applicering av färg

För att förenkla appliceringen används schabloner, de finns i aluminium och kartong, som pil eller rund markering.

Pilschablon Aluminium

Artikelnr. 90.3038



Aluminiumschablon för pilmarkering, passar för applicering av flertalet pilar. Dess låga vikt och infällda grepp gör målningsarbetet snabbt och enkelt. Rengörs med t ex förtunning.

Vikt: 350 g
Längd: 35 cm, **Bredd:** 13 cm, **Höjd:** 4 cm
Pilens mått: Längd: 9cm, Bredd: 9,5 cm

Pilschablon kartong

Artikelnr. 90.3039



Schabloner av papp är lämpliga för små mängder eller korta avsnitt.

Vikt: 35 g
Längd: 25 cm, **Bredd:** 15 cm, **Höjd:** 1,7 cm
Pilens mått: Längd: 9cm, Bredd: 9,5 cm

Cirkelchablon kartong

Artikelnr. 90.3040



Schabloner av papp är lämpliga för små mängder eller korta avsnitt.

Vikt: 35 g
Längd: 25 cm, **Bredd:** 15 cm, **Höjd:** 1,7 cm
Cirkelns mått: 10 cm

Spatel

Artikelnr. 90.3041



Spatel för färgapplicering i schablon

Material: Aluminium
Längd: 12 cm, **Bredd:** 12 cm

Roller

Artikelnr. 2000-003



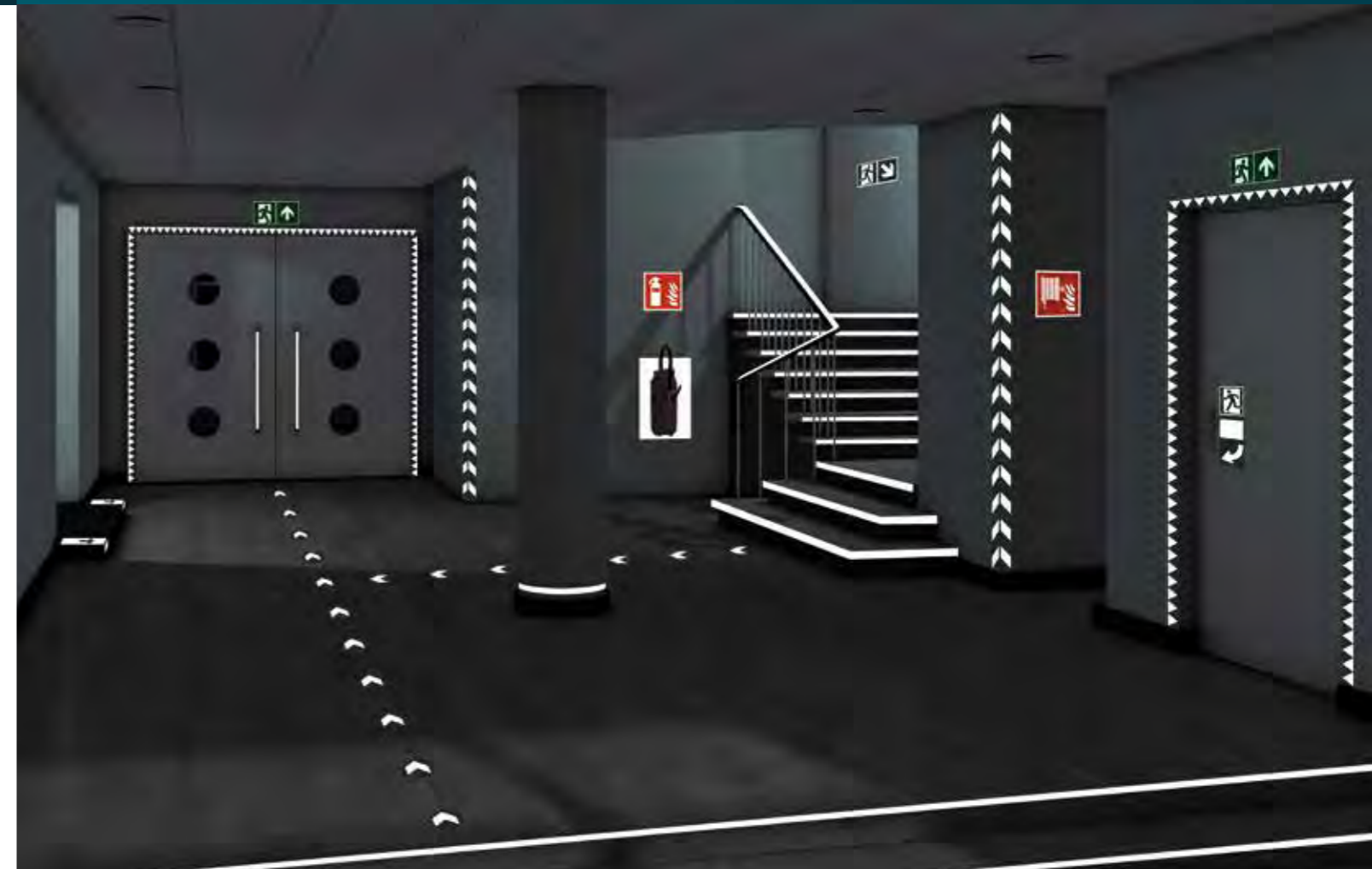
Roller för målning av linjer
Mått: 10 cm

Maskeringstejp

Artikelnr. 2000-002



Maskeringstejp med kraftig vidhäftning för linjemålning
Mått: 38 mm x 50 meter



**BANBRYTANDE
 IDEER**

Egen produktion - av högsta kvalitet



En ny pigmentgenerering och en ny definierad pigmentskiktapplikation kombinerar den höga lyskraften hos våra HI 300-produkter med en laddningstid som är upp till tre gånger snabbare. TL 300-produkter är idealiska för områden med lite ljus eller korta aktiveringstider, t.ex. tunnlar, trapphus, underjordiska garage och områden med timer. På begäran av våra kunder erbjuder vi nu också nuvarande utrymnings- och brandskyddsskyltar i denna premiumkvalitet.



Utrymningsskylt enligt EU och ISO standard



Märkning av utrymningsvägar och nödutgångar

EverGlow's efterlysande utrymningsskylt finns i tre olika utföranden, med de olika piktogrammen enligt EU-standard, ISO-standard (i två olika utföranden) samt Trippel Load som är en skylt med snabb uppladdningstid samt hög efterlysande effekt. De efterlysande utrymningsskyltarna används som hänvisande vägledande markeringar för utrymningsvägar och nödutgångar.

Utrymningsskyltarna är tillverkade i 0,56 mm tjock aluminium med ett tryck av efterlysande pigment och grön färg. Den efterlysande effekten är HI 150, alltså 150 mcd/m² efter 10 minuter och 22 mcd/m² efter 60 minuter. Detta klassificeras som klass C enligt ISO 17398.

Det finns i huvudsak två olika typer av skyltar som används i Sverige idag, det är EU skylt och ISO skylt. Dessa två piktogram skiljer sig åt, men innebörden av budskapet är det samma, därför är båda skyltarna tillåtna att använda. I Europa använder man bara ISO skylt vid nyinstallationer.

EU-skylt: Piktogram enligt AFS 2008:13. "Varselmärkning på arbetsplats"

ISO-skylt: Piktogram enligt ISO 7010 och DIN 67510

Vi erbjuder två varianter av ISO skylt, med eller utan skiljelinje.



Variant 1 enligt ISO standard:
Piktogram enligt DIN EN ISO 7010 (E001 med ytterligare pil + E002 med ytterligare pil) Den efterlysande skiljelinjen ger en ökad visibilitet eftersom den har mer efterlysande yta.



Variant 2 enligt ISO standard:
Ny variant "utan skiljelinje, med förkortad pil".



EU-standard
Har piktogram enligt EU-standard och enligt AFS 2008:13

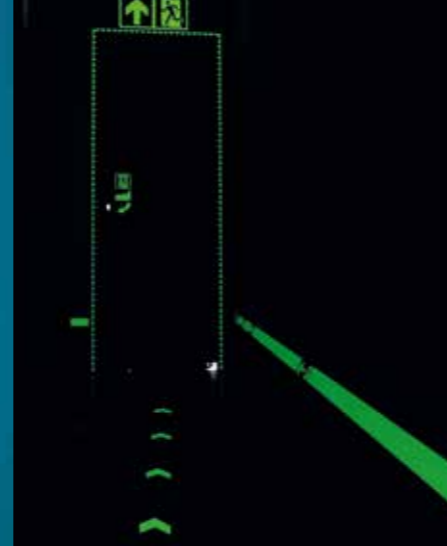


Beställ via vår
webshop
enkelt och alltid öppet!
www.everglow.se

Vår rekommendation

Markera alltid enligt de senaste reglerna och standarderna för att uppfylla lagkrav. Markera alltid med samma piktogram i ett objekt.

- + Enligt DIN 67510
- + Efterlysande effekt klass C (HI150)
- + Finns i flera storlekar och material
- + Nedan ser du skyltar enligt ISO piktogram utan skiljelinje



- + Enligt DIN 67510
- + Efterlysande effekt klass C (HI150)
- + Finns i flera storlekar och material
- + Nedan ser du skyltar enligt ISO piktogram med skiljelinje



Utrymningsväg pil upp
(pil till vänster om bild)

Folie	30 x 15 cm	Artikelnr. 38.3025 OL
	40 x 20 cm	Artikelnr. 38.3026 OL
Alu	30 x 15 cm	Artikelnr. 15.3025 OL
	40 x 20 cm	Artikelnr. 15.3026 OL
XL	120 x 60 cm	Artikelnr. 15.3031 OL



Utrymningsväg pil upp
(pil till höger om bild)

Folie	30 x 15 cm	Artikelnr. 38.3023 OL
	40 x 20 cm	Artikelnr. 38.3024 OL
Alu	30 x 15 cm	Artikelnr. 15.3023 OL
	40 x 20 cm	Artikelnr. 15.3024 OL



Utrymningsväg pil vänster upp

Folie	30 x 15 cm	Artikelnr. 38.3048 OL
	40 x 20 cm	Artikelnr. 38.3049 OL
Alu	30 x 15 cm	Artikelnr. 15.3048 OL
	40 x 20 cm	Artikelnr. 15.3049 OL



Utrymningsväg pil upp
(pil till vänster om bild)

Folie	30 x 15 cm	Artikelnr. 38.3025
	40 x 20 cm	Artikelnr. 38.3026
Alu	30 x 15 cm	Artikelnr. 15.3025
	40 x 20 cm	Artikelnr. 15.3026



Utrymningsväg pil upp
(pil till höger om bild)

Folie	30 x 15 cm	Artikelnr. 38.3023
	40 x 20 cm	Artikelnr. 38.3024
Alu	30 x 15 cm	Artikelnr. 15.3023
	40 x 20 cm	Artikelnr. 15.3024



Utrymningsväg pil vänster upp

Folie	30 x 15 cm	Artikelnr. 38.3048
	40 x 20 cm	Artikelnr. 38.3049
Alu	30 x 15 cm	Artikelnr. 15.3048
	40 x 20 cm	Artikelnr. 15.3049



Utrymningsväg pil ned
(pil till vänster om bild)

Folie	30 x 15 cm	Artikelnr. 38.0084 OL
	40 x 20 cm	Artikelnr. 38.0085 OL
Alu	30 x 15 cm	Artikelnr. 15.0084 OL
	40 x 20 cm	Artikelnr. 15.0085 OL
XL	60 x 30 cm	Artikelnr. 15.3028 OL
	120 x 60 cm	Artikelnr. 15.3032 OL



Utrymningsväg pil ned
(pil till höger om bild)

Folie	30 x 15 cm	Artikelnr. 38.0069 OL
	40 x 20 cm	Artikelnr. 38.0079 OL
Alu	30 x 15 cm	Artikelnr. 15.0069 OL
	40 x 20 cm	Artikelnr. 15.0079 OL
XL	60 x 30 cm	Artikelnr. 15.3027 OL



Utrymningsväg pil vänster ned

Folie	30 x 15 cm	Artikelnr. 38.3044 OL
	40 x 20 cm	Artikelnr. 38.3045 OL
Alu	30 x 15 cm	Artikelnr. 15.3044 OL
	40 x 20 cm	Artikelnr. 15.3045 OL



Utrymningsväg pil ned
(pil till vänster om bild)

Folie	30 x 15 cm	Artikelnr. 38.0084
	40 x 20 cm	Artikelnr. 38.0085
Alu	30 x 15 cm	Artikelnr. 15.0084
	40 x 20 cm	Artikelnr. 15.0085
XL	60 x 30 cm	Artikelnr. 15.3028



Utrymningsväg pil ned
(pil till höger om bild)

Folie	30 x 15 cm	Artikelnr. 38.0069
	40 x 20 cm	Artikelnr. 38.0079
Alu	30 x 15 cm	Artikelnr. 15.0069
	40 x 20 cm	Artikelnr. 15.0079
XL	60 x 30 cm	Artikelnr. 15.3027



Utrymningsväg pil vänster ned

Folie	30 x 15 cm	Artikelnr. 38.3044
	40 x 20 cm	Artikelnr. 38.3045
Alu	30 x 15 cm	Artikelnr. 15.3044
	40 x 20 cm	Artikelnr. 15.3045



Utrymningsväg pil vänster

Folie	30 x 15 cm	Artikelnr. 38.0088 OL
	40 x 20 cm	Artikelnr. 38.0089 OL
Alu	30 x 15 cm	Artikelnr. 15.0088 OL
	40 x 20 cm	Artikelnr. 15.0089 OL
XL	60 x 30 cm	Artikelnr. 15.3030 OL
	120 x 60 cm	Artikelnr. 15.3033 OL



Utrymningsväg pil höger

Folie	30 x 15 cm	Artikelnr. 38.0086 OL
	40 x 20 cm	Artikelnr. 38.0087 OL
Alu	30 x 15 cm	Artikelnr. 15.0086 OL
	40 x 20 cm	Artikelnr. 15.0087 OL
XL	60 x 30 cm	Artikelnr. 15.3029 OL
	120 x 60 cm	Artikelnr. 15.3034 OL



Utrymningsväg pil höger ned

Folie	30 x 15 cm	Artikelnr. 38.3042 OL
	40 x 20 cm	Artikelnr. 38.3043 OL
Alu	30 x 15 cm	Artikelnr. 15.3042 OL
	40 x 20 cm	Artikelnr. 15.3043 OL



Utrymningsväg pil vänster

Folie	30 x 15 cm	Artikelnr. 38.0088
	40 x 20 cm	Artikelnr. 38.0089
Alu	30 x 15 cm	Artikelnr. 15.0088
	40 x 20 cm	Artikelnr. 15.0089
XL	60 x 30 cm	Artikelnr. 15.3030



Utrymningsväg pil höger

Folie	30 x 15 cm	Artikelnr. 38.0086
	40 x 20 cm	Artikelnr. 38.0087
Alu	30 x 15 cm	Artikelnr. 15.0086
	40 x 20 cm	Artikelnr. 15.0087
XL	60 x 30 cm	Artikelnr. 15.3029



Utrymningsväg pil höger ned

Folie	30 x 15 cm	Artikelnr. 38.3042
	40 x 20 cm	Artikelnr. 38.3043
Alu	30 x 15 cm	Artikelnr. 15.3042
	40 x 20 cm	Artikelnr. 15.3043



Utrymningsväg pil höger upp

Folie	30 x 15 cm	Artikelnr. 38.3046 OL
	40 x 20 cm	Artikelnr. 38.3047 OL
Alu	30 x 15 cm	Artikelnr. 15.3046 OL
	40 x 20 cm	Artikelnr. 15.3047 OL



Utrymningsväg pil höger upp

Folie	30 x 15 cm	Artikelnr. 38.3046
	40 x 20 cm	Artikelnr. 38.3047
Alu	30 x 15 cm	Artikelnr. 15.3046
	40 x 20 cm	Artikelnr. 15.3047



Utrymningsväg pil höger upp

Folie	30 x 15 cm	Artikelnr. 38.3046
	40 x 20 cm	Artikelnr. 38.3047
Alu	30 x 15 cm	Artikelnr. 15.3046
	40 x 20 cm	Artikelnr. 15.3047

Använd dubbelhäftande tejp hörn!
Mycket stark vidhäftning för montering av skyltar.

Dubbelhäftande tejp hörn
1 frp= 4 hörn Artikelnr. 90.9129

Använd dubbelhäftande tejp hörn!
Mycket stark vidhäftning för montering av skyltar.

Dubbelhäftande tejp hörn
1 frp= 4 hörn Artikelnr. 90.9129

- + Enligt DIN 67510
- + Efterlysande effekt klass C (HI150)
- + Finns i flera storlekar och material



- + Enligt DIN 67510
- + Efterlysande effekt klass C (HI150)
- + Finns i flera storlekar och material
- + Nedan ser du skyltar enligt EU-piktogram



Dessa skyltar kan kombineras för att visa utrymningsvägen, pil och piktogram skall alltid användas tillsammans. Kan även kombineras med rullstolsskylten på sidan 50.



Nödutgång höger

Folie	15 x 15 cm	Artikelnr. 38.0029
	20 x 20 cm	Artikelnr. 38.0030
Alu	15 x 15 cm	Artikelnr. 15.0029
	20 x 20 cm	Artikelnr. 15.0030



Nödutgång vänster

Folie	15 x 15 cm	Artikelnr. 38.0031
	20 x 20 cm	Artikelnr. 38.0032
Alu	15 x 15 cm	Artikelnr. 15.0031
	20 x 20 cm	Artikelnr. 15.0032

Exempel på användning



Riktningspil rak

Folie	15 x 15 cm	Artikelnr. 38.0055-7010
	20 x 20 cm	Artikelnr. 38.0056-7010
Alu	15 x 15 cm	Artikelnr. 15.0055-7010
	20 x 20 cm	Artikelnr. 15.0056-7010



Riktningspil diagonal

Folie	15 x 15 cm	Artikelnr. 38.0090-7010
	20 x 20 cm	Artikelnr. 38.0091-7010
Alu	15 x 15 cm	Artikelnr. 15.0090-7010
	20 x 20 cm	Artikelnr. 15.0091-7010



Utrymningsstege

Folie	20 x 20 cm	Artikelnr. 38.0093
Alu	20 x 20 cm	Artikelnr. 15.0093



Atersamlingsplats

Aluminiumskylt med extra ytbehandling för att kunna användas för utomhus.

Folie	40 x 40 cm	Artikelnr. 38.A2010	31,40
Alu	40 x 40 cm	Artikelnr. 15.A2010	41,15
	60 x 60 cm	Artikelnr. 15.A2015	63,10



Utrymningsväg

Placeras över utrymningsdörren

Folie	30 x 15 cm	Artikelnr. 38.0014
	40 x 20 cm	Artikelnr. 38.0015
Alu	30 x 15 cm	Artikelnr. 15.0014
	40 x 20 cm	Artikelnr. 15.0015



Utrymningsväg höger

Folie	30 x 15 cm	Artikelnr. 38.0008
	40 x 20 cm	Artikelnr. 38.0009
Alu	30 x 15 cm	Artikelnr. 15.0008
	40 x 20 cm	Artikelnr. 15.0009



Utrymningsväg pil ned höger

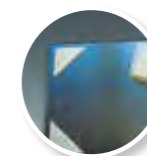
Folie	30 x 15 cm	Artikelnr. 38.0023
	40 x 20 cm	Artikelnr. 38.0024
Alu	30 x 15 cm	Artikelnr. 15.0023
	40 x 20 cm	Artikelnr. 15.0024



Utrymningsväg pil upp höger

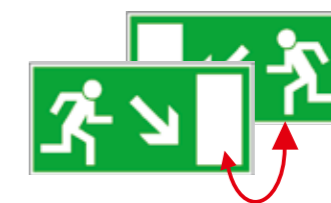
Folie	30 x 15 cm	Artikelnr. 38.0019
	40 x 20 cm	Artikelnr. 38.0020
Alu	30 x 15 cm	Artikelnr. 15.0019
	40 x 20 cm	Artikelnr. 15.0020

Använd dubbelhäftande tejp hörn!
Mycket stark vidhäftning för montering av skyltar.



Dubbelhäftande tejp hörn

1 frp= 4 hörn Artikelnr. 90.9129



På förfrågan:
• Dubbelsidig skylt med monteringshål
• Som vinkel eller flaggskylt



Utrymningsväg vänster

Folie	30 x 15 cm	Artikelnr. 38.0005
	40 x 20 cm	Artikelnr. 38.0006
Alu	30 x 15 cm	Artikelnr. 15.0005
	40 x 20 cm	Artikelnr. 15.0006



Utrymningsväg pil ned vänster

Folie	30 x 15 cm	Artikelnr. 38.0021
	40 x 20 cm	Artikelnr. 38.0022
Alu	30 x 15 cm	Artikelnr. 15.0021
	40 x 20 cm	Artikelnr. 15.0022



Utrymningsväg pil upp vänster

Folie	30 x 15 cm	Artikelnr. 38.0017
	40 x 20 cm	Artikelnr. 38.0018
Alu	30 x 15 cm	Artikelnr. 15.0017
	40 x 20 cm	Artikelnr. 15.0018

Utrymningsskylt

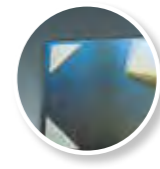
- + Enligt DIN 67510
- + Efterlysande effekt klass C (HI150)
- + Finns i flera storlekar och material



Nödskylt

- + Enligt DIN 67510
- + Efterlysande effekt klass C (HI150)
- + Finns i flera storlekar och material

Använd dubbelhäftande tejp
Mycket stark vidhäftning för montering av skyltar.



Dubbelhäftande tejp
1 frp= 4 hörn Artikelnr. 90.9129



Brandstege vänster

Folie 20 x 20 cm Artikelnr. 38.3020
Alu 20 x 20 cm Artikelnr. 15.3020



Brandstege höger

Folie 20 x 20 cm Artikelnr. 38.3021
Alu 20 x 20 cm Artikelnr. 15.3021



Nödutgång genom fönster

Folie 15 x 15 cm Artikelnr. 38.A2030
20 x 20 cm Artikelnr. 38.A2035
Alu 20 x 20 cm Artikelnr. 15.A2035



Utrymningsväg för rullstol Högerriktad

Alu 20 x 20 cm Artikelnr. 15.A2065



Utrymningsväg för rullstol Vänsterriktad

Alu 20 x 20 cm Artikelnr. 15.A2070



Hisskylt

Aluminium 0,2 mm, efterlysande HI 150, självhäftande
Alu 15 x 15 cm Artikelnr. 1510-150



Våningsmarkering

Efterlysande skyltar för trapphusets alla våningar.



* Vid beställning, vänligen uppge artikelnummer följt av önskad siffra eller bokstav på skylt.
Ex. 38.3022-2, eller 15.3022-E.

Siffror - bokstäver

Folie 15 x 15 cm Artikelnr. 38.3022*
Alu 15 x 15 cm Artikelnr. 15.3022*



Livboj

Folie 20 x 20 cm Artikelnr. 38.A3065
Alu 20 x 20 cm Artikelnr. 15.A3065



Nödutgången nås efter att en ruta har korsats

Folie 10 x 10 cm Artikelnr. 38.A2060



Läkare

Folie 15 x 15 cm Artikelnr. 38.0065-7010
20 x 20 cm Artikelnr. 38.0066-7010
Alu 15 x 15 cm Artikelnr. 15.0065-7010
20 x 20 cm Artikelnr. 15.0066-7010



Första Hjälpen

Folie 15 x 15 cm Artikelnr. 38.0057
20 x 20 cm Artikelnr. 38.0058
30 x 30 cm Artikelnr. 38.0078
Alu 15 x 15 cm Artikelnr. 15.0057
20 x 20 cm Artikelnr. 15.0058
30 x 30 cm Artikelnr. 15.0078



Nödtelefon

Folie 15 x 15 cm Artikelnr. 38.0067
20 x 20 cm Artikelnr. 38.0068
Alu 15 x 15 cm Artikelnr. 15.0067
20 x 20 cm Artikelnr. 15.0068



Nöddusch

Folie 15 x 15 cm Artikelnr. 38.0061
20 x 20 cm Artikelnr. 38.0062
Alu 15 x 15 cm Artikelnr. 15.0061
20 x 20 cm Artikelnr. 15.0062



AED Hjärtstartare (Automatisk Extern Defibrillator)

Folie 15 x 15 cm Artikelnr. 38.0167
20 x 20 cm Artikelnr. 38.0155
Alu 20 x 20 cm Artikelnr. 15.0155



Sjukbår

Folie 15 x 15 cm Artikelnr. 38.0059
20 x 20 cm Artikelnr. 38.0060
Alu 15 x 15 cm Artikelnr. 15.0059
20 x 20 cm Artikelnr. 15.0060



Ögondusch

Folie 15 x 15 cm Artikelnr. 38.0063
20 x 20 cm Artikelnr. 38.0064
Alu 15 x 15 cm Artikelnr. 15.0063
20 x 20 cm Artikelnr. 15.0064

- + Enligt ISO 7010
- + Efterlysande effekt klass C (HI150)
- + Finns i flera storlekar och material



Triple Loading

Laddas tre gånger så snabbt
 Idealisk för områden med svag belysning eller korta belysningstider
 Används med fördel vid LED belysning
 300 mcd/m2 efter 10 min, 45 mcd/m2 efter 60 min.

Optimalt i tunnlar, korridorer eller områden med aktiveringsbelysning.

Vår rekommendation

Märk alltid enligt de senaste reglerna och standarderna för att uppfylla de lagliga kraven. Markera alltid med samma skyltsymboler i en lokal. Användning av olika skyltsymboler för samma brandskyddsmärkning kan leda till förvirring.



Brandsläckare
 ISO 7010-F001
Folie 10 x 10 cm Artikelnr. 38.A5005
 15 x 15 cm Artikelnr. 38.7694
 20 x 20 cm Artikelnr. 38.7695
 30 x 30 cm Artikelnr. 38.A5020
Alu 15 x 15 cm Artikelnr. 15.7694
 20 x 20 cm Artikelnr. 15.7695
 30 x 30 cm Artikelnr. 15.A5020
 45 x 45 cm Artikelnr. 15.A5025



Brandbekämpnings utrustning
 ISO 7010-F004
Folie 15 x 15 cm Artikelnr. 38.7690
 20 x 20 cm Artikelnr. 38.7691
Alu 15 x 15 cm Artikelnr. 15.7690
 20 x 20 cm Artikelnr. 15.7691



Larmtelefon brand
 ISO 7010-F006
Folie 15 x 15 cm Artikelnr. 38.US2715
 20 x 20 cm Artikelnr. 38.US2716
Alu 15 x 15 cm Artikelnr. 15.US2715
 20 x 20 cm Artikelnr. 15.US2716



Brandpost
 ISO 7010-F002
Folie 15 x 15 cm Artikelnr. 38.7692
 20 x 20 cm Artikelnr. 38.7693
 30 x 30 cm Artikelnr. 38.7697
Alu 15 x 15 cm Artikelnr. 15.7692
 20 x 20 cm Artikelnr. 15.7693
 30 x 30 cm Artikelnr. 15.7697



Brandstege
 ISO 7010-F003
Folie 15 x 15 cm Artikelnr. 38.US2712
 20 x 20 cm Artikelnr. 38.US2713
Alu 15 x 15 cm Artikelnr. 15.US2712
 20 x 20 cm Artikelnr. 15.US2713



Brandlarm
 ISO 7010-F005
Folie 15 x 15 cm Artikelnr. 38.US2731
 20 x 20 cm Artikelnr. 38.US2732
Alu 15 x 15 cm Artikelnr. 15.US2731
 20 x 20 cm Artikelnr. 15.US2732



Brandfilt
 ISO 7010-F016
Folie 15 x 15 cm Artikelnr. 38.7010F016-15
 20 x 20 cm Artikelnr. 38.7010F016-20
Alu 15 x 15 cm Artikelnr. 15.7010F016-15
 20 x 20 cm Artikelnr. 15.7010F016-20



Mobil Brandsläckare
 F009 ISO 7010-F001
Folie 20 x 20 cm Artikelnr. 38.7698



Utrymningsväg pil upp, pil vänsterplacerad
TL300
Alu 0,56 40 x 20 cm Artikelnr. TL17.3026



Utrymningsväg pil vänster
TL 300
Alu 0,56 40 x 20 cm Artikelnr. TL17.0089



Nödutgång pil ner, pil vänsterplacerad
TL 300
Alu 0,56 40 x 20 cm Artikelnr. TL17.0085



Brandsläckare TL 300
Alu 0,56 20 x 20 cm Artikelnr. TL17.2704



ISO Brandsläckare TL 300
Alu 0,56 20 x 20 cm Artikelnr. TL17.7695



Utrymningsväg pil upp, pil högerplacerad
TL 300
Alu 0,56 40 x 20 cm Artikelnr. TL17.3024



Utrymningsväg pil höger
TL 300
 ASR A1.3 E002+Zusatzzeichen Richtungspfeil
Alu 0,56 40 x 20 cm Artikelnr. TL17.0087



Nödutgång pil ner, pil vänsterplacerad
TL 300
Alu 0,56 40 x 20 cm Artikelnr. TL17.0079



Brandpost TL 300
Alu 0,56 20 x 20 cm Artikelnr. TL17.2701



ISO Brandpost TL 300
Alu 0,56 20 x 20 cm Artikelnr. TL17.7693

Flagg och vinkelskyltar

Ökar skyltens synlighet

Våra flagg och vinkelskyltar i aluminium har piktoqram som är tryckt eller laminerat på skylten.



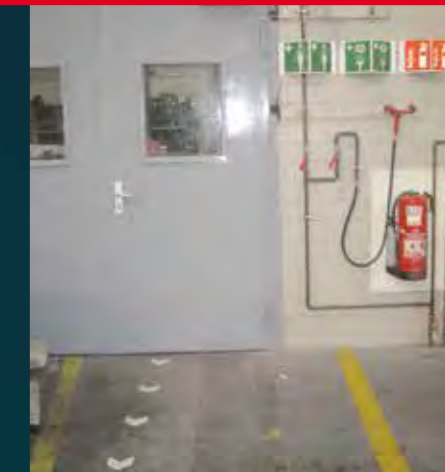
Piktogrammet går att få tryckt direkt på underlaget av aluminium.
Fråga oss!

Flagg och vinkelskyltar

Ökar skyltens synlighet

Dessa flagg och vinkelskyltar har piktoqram som är tryckt på aluminiumunderlaget.

Efterlysande effekt klass C (HI150)



Designa din egen vinkel- eller flaggskylt! Laminera det neutrala aluminiumunderlaget med dekalskyltar

Vid beställning av flagg eller vinkelskylt, lägg både den skylten du vill ha applicerad på underlaget i samma order som vinkel eller flaggmaterialet.



Vinkel rektangulär för väggmontering

Material: Aluminium
Bredd: 30 cm, Höjd: 15 cm
Mått: Bredd: 46 cm, Höjd: 15 cm, Djup: 20,5 cm
Artikelnr. 51.9550

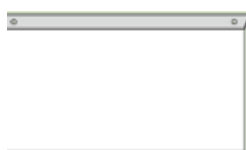
Bredd: 40 cm, Höjd: 20 cm
Mått: Bredd: 59,5 cm, Höjd: 20 cm, Djup: 28 cm
Artikelnr. 51.9551



Flaggskylt rektangulär för väggmontering

Material: Aluminium
Bredd: 30 cm, Höjd: 15 cm
Mått: Bredd: 2,2 cm, Höjd: 15 cm, Djup: 30,5 cm
Artikelnr. 51.9560

Bredd: 40 cm, Höjd: 20 cm
Mått: Bredd: 2,2 cm, Höjd: 20 cm, Djup: 40,5 cm
Artikelnr. 51.9561



Flaggskylt rektangulär för takmontage

Material: Aluminium
Bredd: 30 cm, Höjd: 15 cm
Mått: Bredd: 30 cm, Höjd: 15,5 cm, Djup: 2,2 cm
Artikelnr. 51.9555

Bredd: 40 cm, Höjd: 20 cm
Mått: Bredd: 40 cm, Höjd: 20,5 cm, Djup: 2,5 cm
Artikelnr. 51.9556



Vinkel kvadratisk för väggmontering

Material: Aluminium
Bredd: 15 cm, Höjd: 15 cm
Mått: Bredd: 25,7 cm, Höjd: 15 cm, Djup: 10,5 cm
Artikelnr. 51.9552

Bredd: 20 cm, Höjd: 20 cm
Mått: Bredd: 35,3 cm, Höjd: 20 cm, Djup: 14 cm
Artikelnr. 51.9553



Flaggskylt kvadratisk för väggmontering

Material: Aluminium
Bredd: 15 cm, Höjd: 15 cm
Mått: Bredd: 2,2 cm, Höjd: 15 cm, Djup: 15,5 cm
Artikelnr. 51.9557

Bredd: 20 cm, Höjd: 20 cm
Mått: Bredd: 2,2 cm, Höjd: 20 cm, Djup: 20,5 cm
Artikelnr. 51.9558



Flaggskylt kvadratisk för takmontage

Material: Aluminium
Bredd: 15 cm, Höjd: 15 cm
Mått: Bredd: 15 cm, Höjd: 15,5 cm, Djup: 2,2 cm
Artikelnr. 51.9563

Bredd: 20 cm, Höjd: 20 cm
Mått: Bredd: 20 cm, Höjd: 20,5 cm, Djup: 2,5 cm
Artikelnr. 51.9564



Första Hjälpen

Flagga
15 x 15 cm Artikelnr. 15.9212
20 x 20 cm Artikelnr. 15.9213

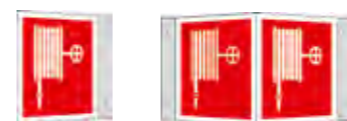
Vinkel
15 x 15 cm Artikelnr. 15.9202
20 x 20 cm Artikelnr. 15.9203



Sjukbår

Flagga
15 x 15 cm Artikelnr. 15.9507
20 x 20 cm Artikelnr. 15.9508

Vinkel
15 x 15 cm Artikelnr. 15.9505
20 x 20 cm Artikelnr. 15.9506



Brandpost

Flagga
15 x 15 cm Artikelnr. 15.9527
20 x 20 cm Artikelnr. 15.9528

Vinkel
15 x 15 cm Artikelnr. 15.9525
20 x 20 cm Artikelnr. 15.9526



Brandsläckare

Flagga
15 x 15 cm Artikelnr. 15.9214
20 x 20 cm Artikelnr. 15.9215

Vinkel
15 x 15 cm Artikelnr. 15.9204
20 x 20 cm Artikelnr. 15.9205



AED Hjärtstartare

(Automatisk Extern Defibrillator)
Flagga
15 x 15 cm Artikelnr. 15.3053
20 x 20 cm Artikelnr. 15.3055

Vinkel
15 x 15 cm Artikelnr. 15.3052
20 x 20 cm Artikelnr. 15.3054



Nödtelefon

Flagga
15 x 15 cm Artikelnr. 15.9523
20 x 20 cm Artikelnr. 15.9524

Vinkel
15 x 15 cm Artikelnr. 15.9521
20 x 20 cm Artikelnr. 15.9522



Brandpost ISO

Flagga
15 x 15 cm Artikelnr. 15.A5141
20 x 20 cm Artikelnr. 15.A5146

Vinkel
15 x 15 cm Artikelnr. 15.A5140
20 x 20 cm Artikelnr. 15.A5145



Brandsläckare ISO

Flagga
15 x 15 cm Artikelnr. 15.A5035
20 x 20 cm Artikelnr. 15.A5036
30 x 30 cm Artikelnr. 15.A5037

Vinkel
15 x 15 cm Artikelnr. 15.A5030
20 x 20 cm Artikelnr. 15.A5031
30 x 30 cm Artikelnr. 15.A5032



Ögondusch

Flagga
15 x 15 cm Artikelnr. 15.9515
20 x 20 cm Artikelnr. 15.9516

Vinkel
15 x 15 cm Artikelnr. 15.9513
20 x 20 cm Artikelnr. 15.9514



Brandlarm ISO

Flagga
15 x 15 cm Artikelnr. 15.A5157
20 x 20 cm Artikelnr. 15.A5159

Vinkel
15 x 15 cm Artikelnr. 15.A5156
20 x 20 cm Artikelnr. 15.A5158



Brandbekämpningsutrustning ISO

Flagga
15x15 cm Artikelnr. 15.A5196
20x20 cm Artikelnr. 15.A5198

Vinkel
15 x 15 cm Artikelnr. 15.A5195
20 x 20 cm Artikelnr. 15.A5197



Återsamlingsplats Rullstol

Folie 20 x 20 cm Artikelnr. 38.A2080



Nödöppning genom att trycka dörren på vänster sida

Folie 20 x 20 cm Artikelnr. 38.A2075



Nödöppning genom att dra dörren på vänster sida

Folie 20 x 20 cm Artikelnr. 38.A2087



Räddningsstol

Folie 20 x 20 cm Artikelnr. 38.A2092



Nödöppning genom att trycka dörren på höger sida

Folie 20 x 20 cm Artikelnr. 38.A2077



Nödöppning genom att dra dörren på höger sida

Folie 20 x 20 cm Artikelnr. 38.A2090



Nödöppning genom skjuta dörren åt höger

Folie 20 x 20 cm Artikelnr. 38.A2082



Nödöppning genom skjuta dörren åt vänster

Folie 20 x 20 cm Artikelnr. 38.A2085



Nödstopp knapp

Folie 20 x 20 cm Artikelnr. 38.A2097



Dricksvatten

Folie 20 x 20 cm Artikelnr. 38.A2095

Monteringstillbehör

Ram till utrymningsskylt

Material: Aluminium/silver

Bredd: 15,8 cm, Höjd: 15,8 cm för skyltmått 15x15cm

Bredd: 30,8 cm, Höjd: 15,8 cm för skyltmått 30x15cm

Bredd: 20,8 cm, Höjd: 20,8 cm för skyltmått 20x20cm

Bredd: 40,8 cm, Höjd: 20,8 cm för skyltmått 40x20cm

Artikelnr. 90.3043

Artikelnr. 90.3045

Artikelnr. 90.3047

Artikelnr. 90.3049

Kub för takupphängning

Material: Aluminium vit

Med 4 förborrade hål för upphängning

Längd: 40 cm, Bredd: 40 cm, Höjd: 40 cm

Längd: 20 cm, Bredd: 20 cm, Höjd: 20 cm

Artikelnr. 90.4997

Artikelnr. 90.4998

Monteringsmaterial kedja, säljes per meter

Material: Nod kedja tjocklek 1,6 mm

Artikelnr. 90.9122

Monteringsmaterial - S-krok

Material: S krokar tjocklek 2,0 mm

1 frp = 10 Stück

Artikelnr. 90.9124

Dubbelhäftande tejp med skummad baksida

TESA, 19 mm x 50 meter

Artikelnr. 2000-000

Dubbelhäftande tejp, tunn

TESA, 19 mm x 50 meter

Artikelnr. 2000-001

Dubbelhäftande tejp hörn

1 frp a 4 st

Artikelnr. 90.9129

Skyltgrepp ledad, mått 26 x 150 mm, självhäftande

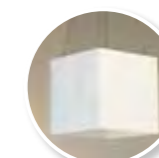
Artikelnr. 852619

Skyltgrepp fast, mått 26 x 150 mm, självhäftande

Artikelnr. 1136-0150FT

Skyltgrepp litet, mått 75 x 28mm, självhäftande

Artikelnr. 331730



Efterlysande pigment



Övrigt material

De efterlysande pigmenten från EverGlow® kan användas i många olika användningsområden både inomhus och utomhus.



Efterlysande pigment

Enligt DIN 67510, ISO 17398, ISO 16069



De efterlysande pigmenten motsvarar DIN 67510 och innehåller inga hälsofarliga ämnen.

Färgade pigment från EverGlow®

De efterlysande pigmenten kan användas i olika inomhus- och utomhusområden, t.ex. för dekoration, effektfull design, scenmarkering eller som basmaterial för efterlydande färger. I dagsljus med sin egen färg, i mörkret lyser pigmenten (efter exponering av dagsljus eller belysning).

Ljusexponeringens varaktighet och intensitet har ett betydande inflytande på det efterlysande pigmentets styrka och varaktighet.

Pigmentet kan laddas och klinga av oändligt många gånger utan att minska effekten. Färgerna är i allmänhet blandbara med varandra. I vilket fall som helst rekommenderas alltid att man applicerar ett vitt skikt som grundfärg för efterlysande färger, eftersom detta ökar lyseffekten enormt.

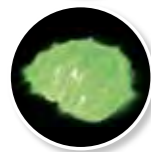


Pigment 342 grön

Efterlysande Zinksulfidpigment med grönt färgpigment

1 kg

Artikelnr. 342green

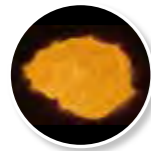


Pigment 205 gul

Efterlysande Zinksulfidpigment med gult färgpigment

1 kg

Artikelnr. 205gelb



Pigment 305 orange

Efterlysande Zinksulfidpigment med orange färgpigment

1 kg

Artikelnr. 305orange

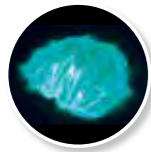


Pigment 507 rosa

Efterlysande Zinksulfidpigment med rött färgpigment

1 kg

Artikelnr. 507rosa



Pigment 8B blau

Efterlysande Zinksulfidpigment med blått färgpigment

1 kg

Artikelnr. 8Bblau

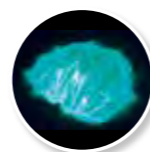


Pigment Standard Zns

Efterlysande Zinksulfidpigment enligt DIN 67510

1 kg

Artikelnr. StandardZns

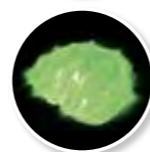


Pigment 300M blå

Blått högeffekts pigment

1 kg

Artikelnr. 300Mblau



Pigment GXXXB

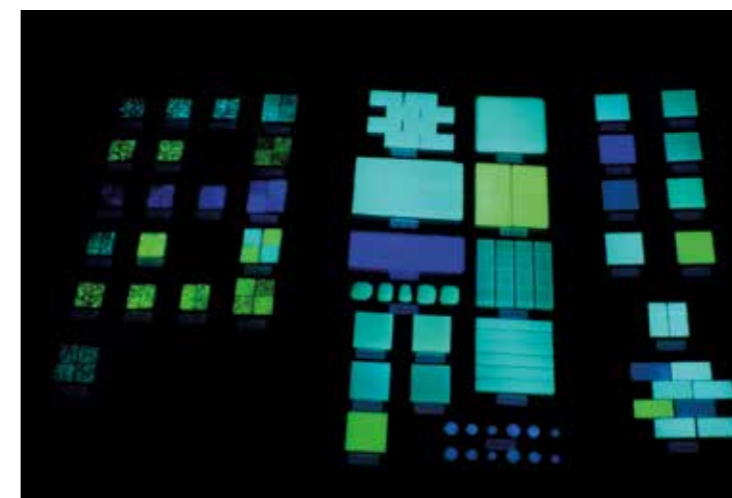
Högeffekts pigment enligt ISO 67510

1 kg

Artikelnr. GXXXB

Efterlysande pigment av hög effekt, för tekniska installationer.

För användning i målningssystem (PU, epoxi, etc.) EJ för vattenbaserad lack.



Material för eget tryck

Storformat och plattor

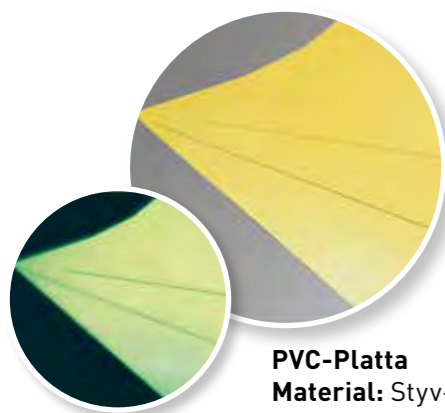
Halvfabrikat för vidare bearbetning



Vi erbjuder prover på dessa material för att du ska kunna testa dem i just den maskinen ni använder. Hör av er till oss!

Efterlysende folie

Stora rullar av PVC-film för din egen tryckning.
Folierna är endast avsedda för inomhusbruk utan UV-strålning.

**PVC-Platta**

Material: Styv-PVC Klass C, tjocklek 1,4 mm
Tryckbar
Längd: 120 cm, Bredd: 1 m

Artikelnr. 90.RB902C

**PVC-Folie på rulle**

Material: PVC Klass C
Tryckbar, självhäftande. Ej för golvmarkering
Bredd: 100 cm, Längd: 50 m

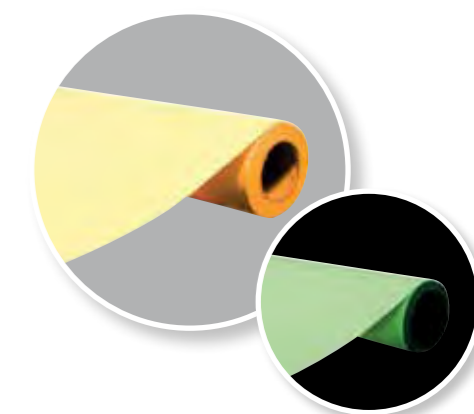
Artikelnr. 90.SAP903C

**PVC-Folie på rulle - Flourescerande och efterlysende**

Material: PVC Klass C, signalgul och efterlysende
Tryckbar, självhäftande. Ej för golvmarkering
Bredd: 100 cm, Längd: 50 m

Artikelnr. C38.4000

(Formaten kan variera på grund av förändringar på upphandlingen, hör av dig till oss vid intresse.)

**Efterlysende akrylfolie**

Material: HI 150 Självhäftande, tryckbar, ej för golvmarkning.
Bredd: 122 cm, Längd: 25 m

Artikelnr. 90.Y901

Efterlysende akrylfolie med laminat för digitaltryck (Fungerar ej med laserskrivare):

Bredd: 122 cm, Längd: 25 m

Artikelnr. 90.Y901+

Pocket Lux 2

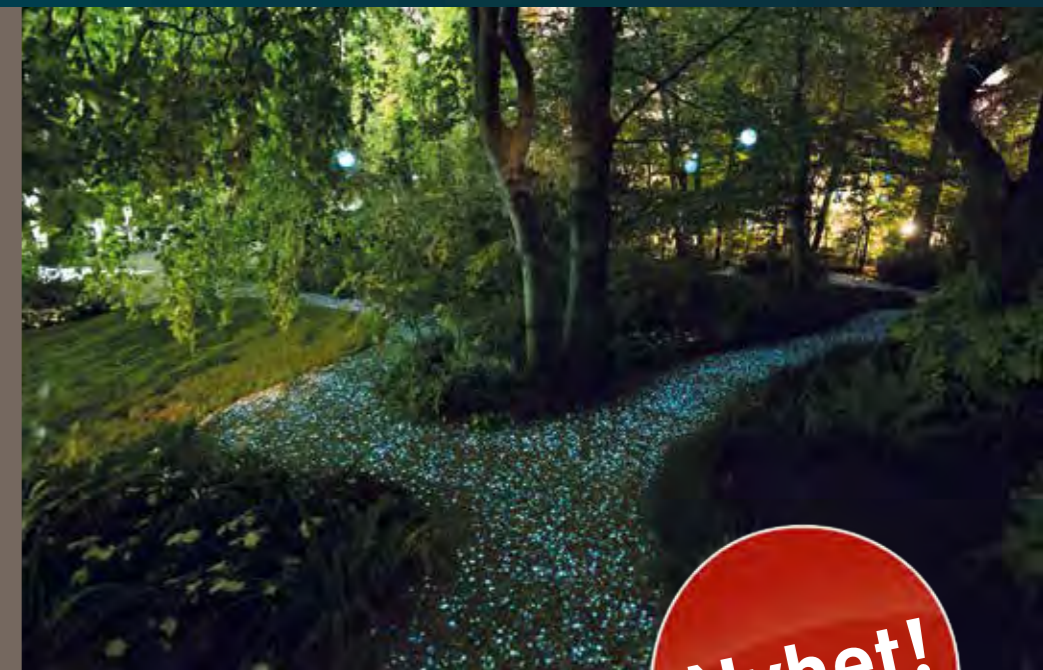
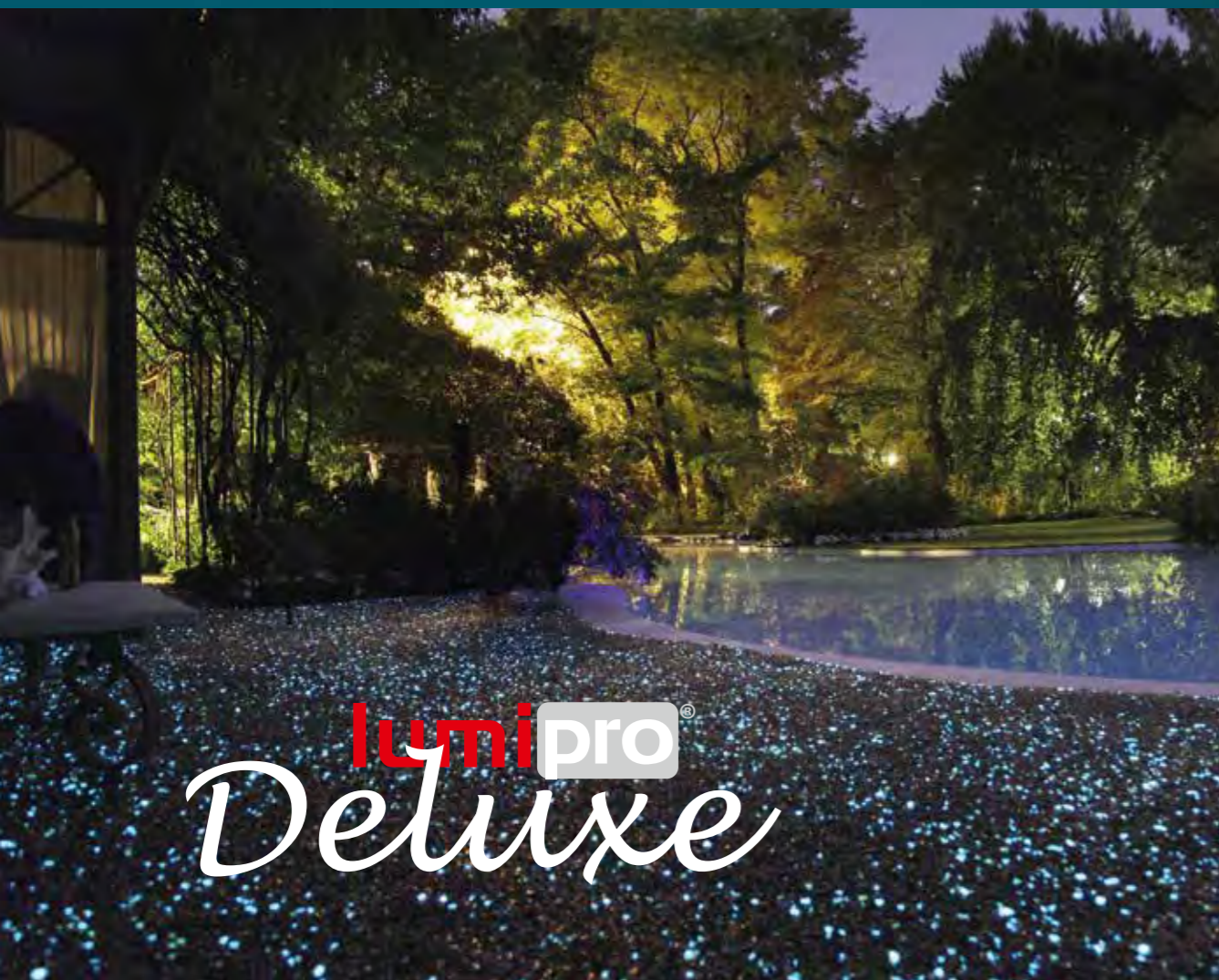
LMT Pocket Lux 2, Luxmätare för mätning av luminans på befintlig installation.

Röret har en mätöppning på 20 mm;
upplösningen är 0.1mcd / m2.
Batteridrivnen.

Artikelnr. 90.050001LMT



Imponerande landskap - kontakta oss vid intresse

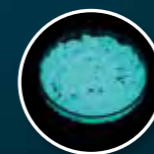


Nyhet!



Efterlysande sten grön

Efterlysande bitar av glas och högpresterande pigment, kornstorlek 4-10 mm, väderbeständig, för dekoration eller tillägg till golvbeläggning, luminansklass C
Säljes per kg. **Artikelnr. 90.030001C**



Efterlysande sten blå

Efterlysande bitar av glas och högpresterande pigment, kornstorlek 4-10 mm, väderbeständig, för dekoration eller tillägg till golvbeläggning, luminansklass C
Säljes per kg. **Artikelnr. 90.030002D**

EVERGLOW®

Systemlumineszenz



Rätt Montage.
Bäst Effekt.

Du har köpt en EverGlow®-produkt av hög kvalitet. För att säkerställa bästa synbarhet och långvarig installation ger vi dig lite information med detta för att garantera effektiviteten hos våra produkter. Observera att våra standardprodukter generellt är utformade för inomhusbruk (undantag: återsamlingsplatsskylt av aluminium.).

Om du behöver produkter för utomhusbruk, skulle vi gärna ge dig ett individuellt erbjudande.

RENGÖRING - Underlag och skylt

Grunden för montering genom limning måste vara slätt, rent och fettfritt. Vi rekommenderar att du använder en rengöringsalkohol (t.ex. isopropanol).

Observera arbetsföreskrifterna vid hantering. Om ytan inte kan behandlas i enlighet därmed måste produkterna monteras med t.ex. skruvar, nitar. När du hanterar aluminiumskyltar, notera att kanterna är vassa på grund av materialet och använd skyddande material så att skador inte uppstår.



MONTAGE - Dubbelhäftande tejp, skyltgrepp eller konsol

För montering av aluminium eller andra hårda material erbjuder vi dubbelhäftande tejp, skyltgrepp i olika utföranden samt flagg- och vinkelkonsoler.

Vi erbjuder både självhäftande kuddar som appliceras i hörnet av skylten och självhäftande tejp på rulle som finns i två olika utföranden, se alla monteringsstillbehör på sida 57.



PLACERING - i enighet med lagen

Utrymningsskyltar ska vara rätt placerade och alltid vara synliga. Hur en lokal ska märkas med utrymningsmarkeringar avgörs av vad lokalen används till, det är viktigt att följa de regelverk som finns, t ex Arbetsmiljöverkets regler och Boverkets BBR.



LÄSAVSTÅND - Optimal synlighet

Utrymningsskyltarna måste vara synliga från alla delar av lokalen. Det finns en formel för att räkna ut den korrekta storleken på skylt, se nedan

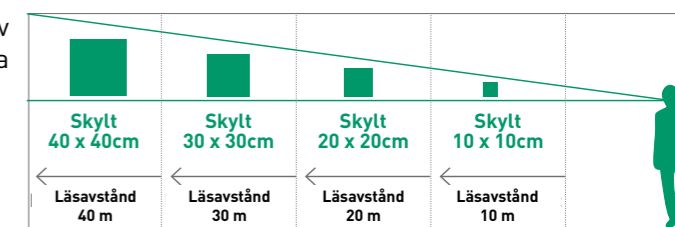
$$E = h \times z$$

E = Läsavstånd

h = Skylthöjd

z = Avstånd (100 för belysta skyltar)

Observera att denna formel utgår ifrån optimala visuella förhållanden, är du osäker om de syns tillräckligt rekommenderar vi att ni tar en större storlek eller använder fler skyltar.



AKTIVERING - Ljuskälla

Efterlysande produkter aktiveras av ljuskällor som innehåller blåvågsljus. Dagsljus, lysrör och många LED-lampor är lämpliga. Vilken belysning (i lux) på produkten som är tillräcklig eller optimal, kan vi gärna informera dig på begäran. Den tidigare rekommendationen från DIN 67510 med 25 lux av en 4000 K lysrör kan inte längre användas säkert på grund av det stora antalet olika lamptyper på marknaden, men det är fortfarande en riktlinje. EverGlow rekommenderar 40-50 lx för belysning av en HI 150-produkt. Se till att skyltarna är monterade rätt i belyst område. Ju mer direkt ljuset träffar, desto bättre blir laddningsresultatet.



MATERIAL - Aluminium/Folie

Vi tillverkar utrymningsmarkeringar av hög kvalitet i aluminium och folie. Det kan dock vara nödvändigt att använda alternativa material om miljöförhållandena kräver det. Kontakta oss gärna om ni har frågor om andra material.

Alla EverGlow®-produkter uppfyller kraven i DIN 67510 och 100% REACH.



Säkerhetsdatablad finns på www.everglow.se

Över 20 års erfarenhet



EverGlow®

Skrädeberg 1
599 91 Ödeshög
Tel: 0122 - 187 00

info@everglow.se

www.everglow.se

